



# MEMORIA 2012

## COLEGIO OFICIAL DE INGENIEROS TÉCNICOS INDUSTRIALES DE ALBACETE



UNE - EN ISO 9001:2008  
Cert. nº: SGI 2050107/0013



# SUMARIO

PORTADA.....	1
SUMARIO.....	2
PRESENTACIÓN .....	3
ORGANIZACIÓN.....	5
* JUNTA DE GOBIERNO	
* COMISIONES	
* COLABORADORES Y PERSONAL DE SECRETARÍA	
INFORME DE SECRETARÍA .....	9
* CORRESPONDENCIA (ENTRADAS)	
* CORRESPONDENCIA (SALIDAS)	
* MOVIMIENTO COLEGIAL	
ACTIVIDADES CORPORATIVAS.....	12
* REUNIONES CELEBRADAS EN EL COLEGIO	
* RESUMEN CRONOLÓGICO DE ACTOS Y ACTIVIDADES A LAS QUE HAN ASISTIDO REPRESENTANTES DE ESTE COLEGIO	
INFORME DE SECRETARÍA TÉCNICA.....	17
* CONSULTAS EVACUADAS	
* BIBLIOTECA	
* VISADOS DE TRABAJOS	
* VISADO ELECTRÓNICO	
* SISTEMA DE GESTIÓN DE LA CALIDAD	
* TURNO DE OFICIO	
* REVISTAS Y SUSCRIPCIONES	
INFORME DE LA VOCALÍA DE M.U.P.I.T.I.....	20
ACTIVIDAD COLEGIAL .....	24
* CIRCULARES ENVIADAS A TODOS LOS COLEGIADOS	
* ACTIVIDADES FORMATIVAS	
* ACTIVIDADES SOCIALES Y CULTURALES	
INFORME ECONÓMICO.....	31
* EVOLUCIÓN DEL CIERRE DE LOS ÚLTIMOS AÑOS	
* SALDOS DE GASTOS E INGRESOS	
* BALANCE DE SITUACIÓN	
* ESTADO DE LOS PRESUPUESTOS AL 31-XII-2012	
* PROYECTO DE PRESUPUESTO EJERCICIO 2013	



# PRESENTACIÓN

## NAVEGANDO POR LA CRISIS.

Llevamos varios años en que los gobiernos de turno nos anuncian siempre que las Crisis se acabarán al final de año. Y la cuestión es que pasan los años y los datos económicos no mejoran. Las Cajas de Ahorros depredadas políticamente por las Autonomías Locales hoy metamorfeadas en bancos han recibido miles de millones de euros pedidos prestados a altos intereses que no podemos pagar y que financiamos con más dinero prestado. Es una espiral de locura de la que solo se podría salir creando riqueza para lo cual es imprescindible el crédito que esos bancos generosamente inyectados con nuestro dinero no dan. ¿Que justificación tiene entonces el que esas empresas privadas sean tan generosísimamente rescatadas de la quiebra con nuestro dinero, si lo usan en su propio beneficio y no lo prestan a sus salvadores?

El Colegio navega por estas aguas y le afecta la situación cerrando el ejercicio contable con 50000 euros de pérdidas. Hemos reducido al máximo los gastos con

reducciones que han afectado incluso a los trabajadores. También hemos terminado de acondicionar el local que increíblemente teníamos en obras sin terminar más de dos años.

Agradezco a los colegiados que pagan sus cuotas y a los que visan su apoyo y fidelidad. Vosotros sois el Colegio y al apoyarlo apoyáis la profesión que os da de comer cada día.

Esta memoria es la última que presento, ya que como sabéis ha sido elegido un nuevo decano. Yo hablo del pasado a El y a la nueva Junta le corresponde el futuro. Ojala sea este el año del despegue donde nuestros colegas en paro, los que trabajan y los que buscan trabajo vean el final de sus problemas. En todo caso siempre este Colegio los apoyará.

EL DECANO

Francisco M. Avellaneda Carril

# ORGANIZACIÓN



Como consecuencia de las Elecciones celebradas en el año 2011, la Junta de Gobierno, ha estado constituida de la siguiente forma:

<b>DECANO</b>	D. Francisco M. Avellaneda Carril
<b>VICEDECANO</b>	D. Francisco Avellaneda Carpena
<b>SECRETARIO</b>	D. Damián Navarro Núñez
<b>TESORERO</b>	D. Antonio Aguilar López
<b>INTERVENTOR</b>	D. Diego Mancebo Jiménez
<b>VOCALES</b>	D. Virgilio Martínez Núñez D. Agustín López Martínez D. Octavio Cuerda Jiménez D. Francisco Cárcelos López D. Bernardo Cabañero González D. Emilio A. López Moreno

## COMISIONES

Las comisiones de trabajo han sido coordinadas por los siguientes colegiados:

Ejercicio libre:	D. Virgilio Martínez Núñez.
Enseñanza Universitaria:	D. Emilio A. López Moreno.
Enseñanza no Universitaria:	D. Diego Mancebo Jiménez. D. Francisco Avellaneda Carpena.
Mutualidad:	D. Agustín López Martínez.
Administraciones Públicas:	D. Fco. M. Avellaneda Carril. D. Agustín López Martínez
Seguros y Peritaciones:	D. Bernardo Cabañero González
Información y Publicaciones:	D. Diego Mancebo Jiménez. D. Francisco Avellaneda Carpena
Bases de Datos – Legislación:	D. Damián Navarro Núñez
Formación de colegiados:	D. Francisco Avellaneda Carpena D. Diego Mancebo Jiménez



---

## COLABORADORES Y PERSONAL DE SECRETARÍA

---

### GERENTE - SECRETARIO TÉCNICO:

*D. Baldomero Pontones Navalón.*

### OFICIALES ADMINISTRATIVOS:

Dña. M<sup>a</sup> Isabel Lorenzo Olivares.

Dña. Rosario Alcaraz Alcantud.

Dña. Francisca Oliver Martínez.

### ASESOR CONTABLE Y FISCAL:

D. Santiago Rodríguez López.

### INFORMÁTICA:

Dña. Ana Redondo Navalón.

### DOMICILIO DEL COLEGIO:

C/ Pablo Medina, 22- Entreplanta

02005 ALBACETE

Teléfonos: (967) 21 94 39

(967) 24 75 29

(967) 61 25 55

FAX: (967) 21 48 69

### HORARIO DE OFICINAS:

#### INVIERNO.

De lunes a viernes:

Mañana de 9'00h a 14:00 h

Tarde de 16'30h a 19,30 h

Excepto viernes de 16'30 a 19 h.

#### VERANO.

Mañana de 8'00 h a 14'00 h

Tardes cerrado





# **INFORME DE SECRETARÍA**

A modo de resumen relacionaremos los datos más relevantes de esta Secretaría:

### Correspondencia (Entradas).

Circulares del Consejo:	152
Circulares de la Fundación	22
De la Asociación:	202
De la M.U.P.I.T.I:	129
De Colegiados:	120
De Colegios:	269
Otros:	419

**TOTAL 1.313**

### Correspondencia (Salidas)

Circulares a todos los colegiados	10
Correos electrónicos a todos los colegiados	226
A Colegiados en paro	170
A Otros Colegios	35
Al Consejo General	80
A la Fundación	2
De la Asociación	44
A la M.U.P.I.T.I.	53
A la Junta de Gobierno	20
A personal particular	208
A Colegiados en particular	178

**TOTAL 1026**

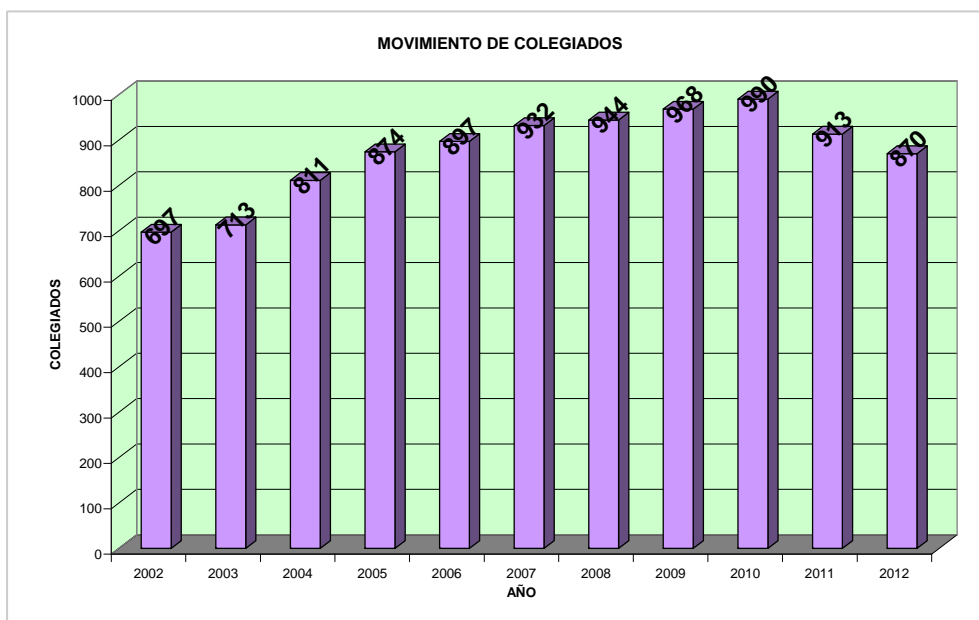
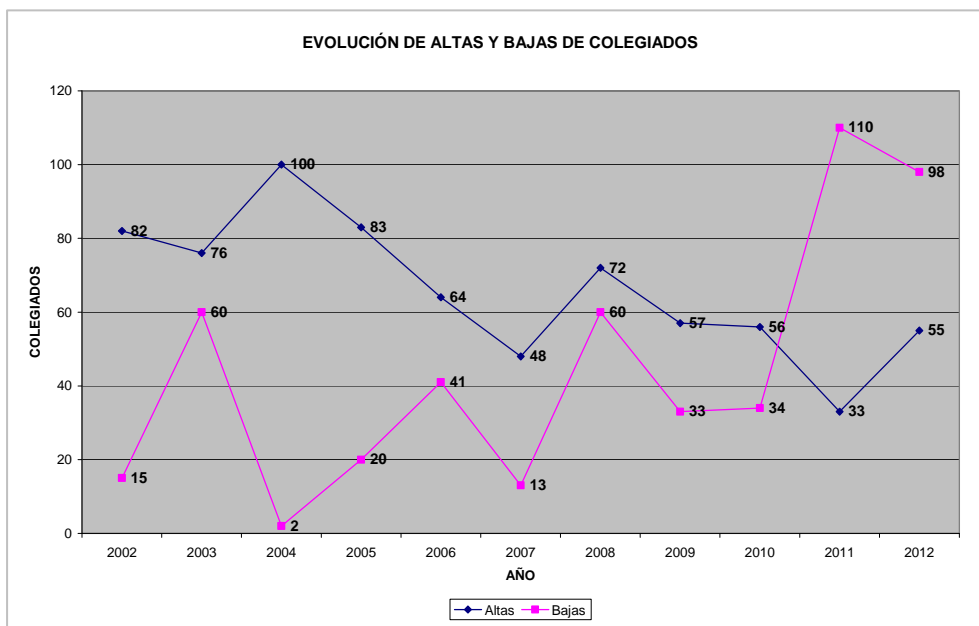
## MOVIMIENTO COLEGIAL

Colegiados al 31 de Diciembre del 2011 913

- Altas durante el año 55

- Bajas durante el año 98

Colegiados al 31 de Diciembre del 2012 870



## **ACTIVIDADES CORPORATIVAS**



# REUNIONES CELEBRADAS EN EL COLEGIO

9-ENERO-12	JUNTA DE GOBIERNO ORDINARIA
11- ENERO – 12	COMISIÓN DE URBANISMO
18- ENERO-12	JUNTA DE GOBIERNO EXTRAORDINARIA
24-ENERO-12	COMISION DE URBANISMO
25-ENERO-12	COMISIÓN EJERCICIO LIBRE
6-FEBRERO-12	JUNTA DE GOBIERNO ORDINARIA
5-MARZO-12	JUNTA DE GOBIERNO ORDINARIA
21-MARZO -12	COMISIÓN DE EJERCICIO LIBRE
28-MARZO-12	COMISIÓN HONORARIOS PROFESIONALES
29-MARZO-12	ASAMBLEA GENERAL
12-ABRIL-12	JUNTA DE GOBIERNO ORDINARIA
23-MAYO-12	JUNTA DE GOBIERNO ORDINARIA
28-MAYO-12	ASAMBLEA LOCAL DE MUPITI
26-JUNIO-12	JUNTA DE GOBIERNO ORDINARIA
24-SEPTIEMBRE-12	JUNTA DE GOBIERNO ORDINARIA
5-NOVIEMBRE-12	JUNTA DE GOBIERNO ORDINARIA
7-NOVIEMBRE-12	COMISIÓN EJERCICIO LIBRE
19-NOVIEMBRE-12	JUNTA DE GOBIERNO EXTRAORDINARIA
	JUNTA DE GOBIERNO ORDINARIA
6-DICIEMBRE-12	MESA DE ACREDITACIÓN PROFESIONAL DPC
17-DICIEMBRE-12	JUNTA DE GOBIERNO ORDINARIA



## RESUMEN CRONOLÓGICO DE ACTOS Y ACTIVIDADES A LOS QUE HAN ASISTIDO REPRESENTANTES DE ESTE COLEGIO

- 14-ENERO-12 Reunión Mesa Enseñanzas no Universitarias del Consejo en Madrid (Interventor).
- 21-ENERO-12 Pleno/Asamblea del Consejo en Madrid (Decano).  
Pleno Extraordinario del Consejo en Madrid (Decano).
- 3-FEBRERO-12 Junta Ejecutiva del Consejo de Colegios Profesionales de Ingenieros Técnicos Industriales de Castilla La Mancha (Decano)
- 4-FEBRERO-12 Reunión del Pleno del Consejo de Colegios Profesionales de Ingenieros Técnicos Industriales de Castilla La Mancha (Decano y Secretario)
- 11-FEB.-12 Consejo Rector de MUPITI en Madrid (Vocal Delegado)
- 25-FEB.-12 Reunión de trabajo de la Comisión de Distinciones Honoríficas de la Unión de Asociaciones de Ingenieros Técnicos Industriales de España en Madrid (Decano)
- 9-MARZO-12 Junta Directiva de la Unión de Asociaciones de Ingenieros Técnicos Industriales de España en Madrid (Decano)
- 10-MARZO-12 Junta General Ordinaria de la Unión de Asociaciones de Ingenieros Técnicos Industriales de España en Madrid (Decano)
- 15-MARZO-12 Junta Directiva de la Federación de Empresarios de Albacete (Decano y Vocal)
- 22-MARZO-12 Reunión de la Mesa de la Ingeniería en la sede del Colegio de Agrónomos de Albacete (Gerente)



---

24-MARZO-12	Pleno/Asamblea del Consejo en Madrid (Decano).
31-MARZO-12	Consejo Rector de MUPITI en Madrid (Vocal Delegado)
13-ABRIL-12	Junta Ejecutiva del Consejo de Colegios Profesionales de Ingenieros Técnicos Industriales de Castilla La Mancha (Decano)
14-ABRIL-12	Reunión del Pleno del Consejo de Colegios Profesionales de Ingenieros Técnicos Industriales de Castilla La Mancha (Decano y Secretario)
16-MAYO-12	Reunión de Secretarios Técnicos del Consejo de Colegios Profesionales de Ingenieros Técnicos Industriales de Castilla La Mancha en Toledo (Gerente)
18-MAYO-12	Reunión de la Junta Directiva de la Unión de Asociaciones de Ingenieros Técnicos Industriales de España en Madrid (Decano)
25-MAYO-12	Actos Corporativos del Colegio de Guadalajara (Decano y Secretario)
8-JUNIO-12	Actos Corporativos del Colegio de Valencia (Decano)
14-JUNIO-12	Asamblea General de la Federación de Empresarios de Albacete (Decano)
16-JUNIO-12	Asamblea General de MUPITI en Peñíscola (Vocal Delegado y Tesorero)
21-JUNIO-12	Asamblea de FRICAM en la sede de la Federación de Empresarios de Albacete (Decano y Gerente)
14-SEPT.-12	Actos Corporativos del Colegio de Toledo (Decano y Secretario)



- 6-OCT.-12 Reunión del Consejo Rector de MUPITI en Madrid (Vocal Delegado)
- 24-NOV.-12 Reunión del Consejo Rector de MUPITI en Madrid (Vocal Delegado)  
Asamblea General Extraordinaria de MUPITI en Madrid (Vocal Delegado)





# **INFORME DE SECRETARÍA TÉCNICA**



# INFORME DE SECRETARÍA TÉCNICA

Durante el año 2012 las actividades realizadas por esta Secretaría Técnica las podemos resumir en los siguientes puntos:

- Consultas evacuadas.
- Biblioteca.
- Visado de trabajos.
- Visado electrónico
- Sistema de Gestión de la Calidad.
- Turno de oficio.

## CONSULTAS EVACUADAS

La Secretaría Técnica del Colegio ha atendido todas aquellas consultas que le han sido realizadas sobre todo a los nuevos profesionales que precisan una mayor tutela.

Estas consultas estaban relacionadas en la mayoría de los casos con la aplicación de baremos, tarifas, competencias, adquisición del grado en Ingeniería de los Ingenieros Técnicos Industriales y reglamentación.

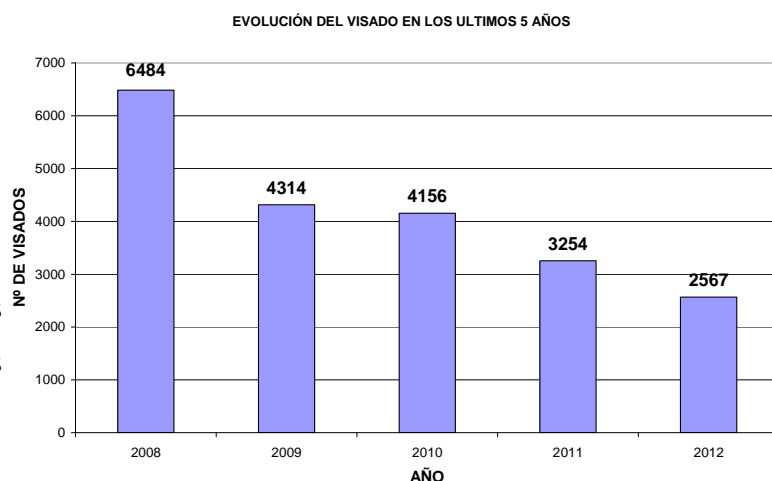
## BIBLIOTECA

Durante el pasado ejercicio, se ha ampliado nuestra biblioteca con 129 ejemplares de diversas materias.

Nuestra biblioteca puede seguir siendo consultada a través de Internet, en la página [www.coitiab.es](http://www.coitiab.es).

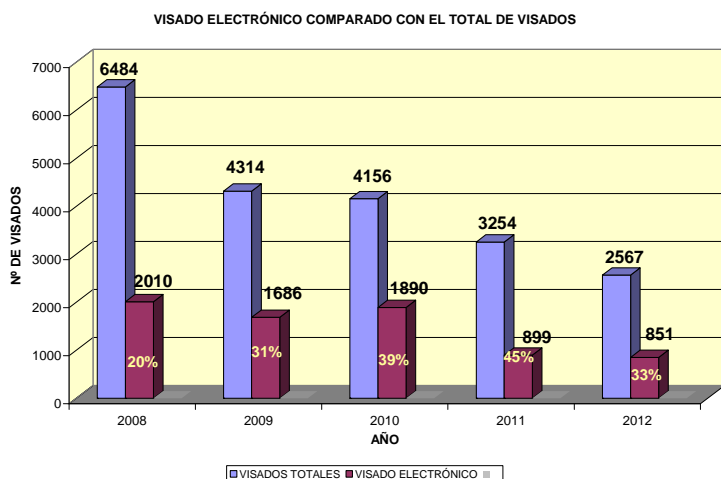
## VISADO DE TRABAJOS

Durante este ejercicio se han visado en el Colegio un total de 2567 trabajos que comparados con los 3254 del año 2011, se puede comprobar que ha existido un descenso del 21% del número de trabajos visados, lo cual era previsible por la situación económica actual.



## VISADO ELECTRÓNICO

Durante el año 2012, hemos visado por este sistema 851 trabajos, lo que supone el 33% de los trabajos visados.



## SISTEMA DE GESTIÓN DE LA CALIDAD

A lo largo de este año se ha seguido manteniendo toda la documentación que constituye la estructura del sistema de Gestión de la Calidad del Colegio, con la colaboración de la Consultoría SPC y de todo el personal.

Los puntos más significativos que han seguido mejorando en la gestión del Colegio con el Sistema de Gestión de la Calidad, son:

- Visado de documentos.
- Préstamos de equipos y biblioteca.
- Gestión de actividades formativas.

En octubre de 2012 se realizó la auditoria anual de renovación, en la cual ya se auditó el Sistema adaptado a la nueva norma UNE-EN ISO 9001:2008. Fué superada sin dificultad alguna dado el grado de implantación del Sistema.

## TURNO DE OFICIO

Por medio de esta sección de nuestro Colegio, se realiza la designación de un técnico de los diversos trabajos que nos son solicitados.

Para estar incluido en este turno, basta con estar colegiado, dado de alta en el Impuesto de Actividades Económicas y tener un seguro de Responsabilidad Civil.

La asignación de colegiado se hace por riguroso orden de número de colegiación de todos aquellos que reúnen las condiciones antes mencionadas, pasando el turno si no está interesado en realizar dicho trabajo.

Durante este año se han realizado unos 20 trabajos, mayoritariamente Licencias de Apertura, Informes Técnicos, Fichas Reducidas de Vehículos y alguna Peritación.

# INFORME DE LA VOCALÍA DE M.U.P.I.T.I.



# INFORME DE MUPITI

## Informe de Gestión 2012

El recrudecimiento de la crisis económica y financiera durante el año 2012 ha tenido su reflejo en el sector financiero y en el sector asegurador, principalmente en la caída del ahorro.

El sector asegurador en su conjunto ha tenido una reducción del volumen de primas del 5,32%, siendo el ramo de Vida el que ha sufrido la mayor caída, situándose en el -9,4% respecto al ejercicio de 2011.

La actividad de Mupiti, como entidad aseguradora, no ha sido ajena a estas circunstancias y los ingresos por primas se han reducido en 0,78 millones de euros respecto al ejercicio 2011, lo que representa una reducción del 9,24%.

La caída de actividad económica de los profesionales y el aumento del desempleo han puesto de manifiesto una sensible reducción de la renta disponible personal y familiar, que ha provocado el cese o una gran reducción de la actividad de muchos profesionales por cuenta propia (lo que lleva aparejada la baja en la opción por Mupiti como alternativa al RETA) y el rescate, en caso de desempleo, de los ahorros generados en la Mutuality, para poder hacer frente a sus necesidades económicas.

El efecto en Mupiti se constata en que el número de bajas de los mutualistas que utilizan la Mutuality como alternativa al RETA ha sido superior al número de altas, con un resultado neto negativo de 247 mutualistas.

El número de mutualistas ha disminuido en 251 (-0,74%) con respecto al ejercicio 2011, situándose en un total de 33.466 a cierre del ejercicio.

En lo que respecta al número de contratos activos, cuya cifra a final de año asciende a 43.307, se ha producido una disminución de 2.911 respecto a 2011, fundamentalmente por el número de bajas (2.995) en el seguro Mupiti Accidentes, de las cuales aproximadamente un 64% corresponden a bajas de afiliación colectiva de Colegios.

El número estimado de colegiados a 31 de diciembre de 2012 es de 84.212, por lo que a la conclusión del ejercicio el número de mutualistas representa un 39,74% del número total de colegiados y el número de contratos un 58,57%.

Una vez más, como en años precedentes, tenemos que decir que el ejercicio 2012 ha sido un año complicado, en el que ha sido necesario gestionar una situación de disminución de los ingresos por primas (-0,78 millones de euros) y un aumento de las prestaciones pagadas (1,23 millones de euros).



A todo ello hay que sumar la dificultad añadida que ha supuesto gestionar, con una pequeña estructura organizativa, el proceso de adaptación del sistema de Alternativa al RETA de Mupiti a la nueva normativa impuesta por la Ley 27/2011, de 1 de agosto sobre actualización, adecuación y modernización del sistema de Seguridad Social, que entró en vigor el 1 de enero de 2013.

El proceso de adaptación se ha concretado en la creación de un nuevo conjunto de coberturas, denominado "Mupiti Profesional", aplicable a todos los colegiados que realizan el ejercicio libre de la actividad profesional y que han elegido Mupiti como alternativa al alta en el Régimen Especial de Trabajadores Autónomos de la Seguridad Social.

Fue aprobado en la Asamblea General Extraordinaria celebrada el 24 de noviembre, e incluye cobertura de jubilación, invalidez permanente, incapacidad temporal, maternidad, paternidad, riesgo del embarazo y fallecimiento, que puede dar lugar a viudedad y orfandad. Todas las coberturas están operativas desde el día 1 de enero de 2013.

No obstante, y a pesar de estas circunstancias, Mupiti ha cerrado el ejercicio con un resultado pequeño, pero positivo, en su cuenta de pérdidas y ganancias (9.632 €, después de impuestos), con una rentabilidad para la cartera de inversiones de los seguros de ahorro del 3,47%, y con un superávit en los indicadores de margen de solvencia (0,73 millones de euros) y de cobertura de provisiones técnicas (7,59 millones de euros). El resultado de la cuantía técnica del seguro de vida también ha sido positivo (5.032 €).

El total de primas imputadas, netas de reaseguro, ha sido de 7,62 millones de euros y la siniestralidad, neta de reaseguro, de 4,06 millones de euros. Por su parte, los ingresos netos de las inversiones (deducidos los gastos, deterioros y pérdidas producidas por venta de valores) han sido de 2,45 millones de euros, lo que supone un aumento de 0,18 millones de euros (un 8,08%) respecto al ejercicio 2011.

La rentabilidad obtenida por Mupiti para los productos de ahorro con participación en beneficios ha sido del 3,47%, frente al 3,30% del ejercicio 2011. Esto supone que la rentabilidad que un mutualista obtendrá en el 2012 para sus seguros de jubilación será del 3,46% y para el PPA de un 3,22%.

Según datos de INVERCO, el año 2012 ha sido un año de rentabilidades excelentes para el sistema de Planes de Pensiones, en todas sus modalidades y categorías, siendo la rentabilidad media del total de planes del 6,59% y la de los planes del sistema individual del 5,67%.

Si bien en el ejercicio 2012 la rentabilidad de los planes del sistema individual ha sido superior a la rentabilidad obtenida por Mupiti, no hay que perder de vista que la rentabilidad media de dichos planes a 3 años, es del 0,81%; a 5 años, del -0,04% y a 10 años, del 2,07%. En comparación con estas cifras, las rentabilidades medias de Mupiti para los mismos períodos de tiempo han sido considerablemente superiores: a 3 años, el 3,71%, a 5 años, el 3,80% y, a 10 años, el 4,54%.



MUPITI cierra el año 2012 con una cartera de inversiones cuyo valor a efectos de coberturas de provisiones técnicas es de 79,79 millones de euros, presentando un superávit de cobertura de sus provisiones de 7,59 millones de euros, lo que evidencia una situación de solvencia ya mostrada en los años anteriores y que se mantiene en el tiempo.

Mención especial reclama, en el Informe de Gestión, “La Solidaridad”, uno de los valores que ha constituido la seña de identidad de nuestra Mutualidad desde sus orígenes y, que desde el año 2004, se canaliza a través de la Fundación Mupiti.

En el año 2012 se han otorgado 242 prestaciones sociales, que han representado un importe total de 200.000 euros. De dicho importe, 93.700 euros, se han destinado a ayudas de dependencia, desempleo de larga duración, situaciones de extraordinaria necesidad y ayudas a minusválidos.

Como cada año, aprovechamos estas líneas para expresar nuestro agradecimiento a los Colegios de Ingenieros Técnicos Industriales por su colaboración tanto con la Mutualidad, en la labor de difusión a los colegiados de la importancia de disponer de una adecuada previsión social, como con la Fundación Mupiti, contribuyendo con sus donativos a realizar una importante labor social en nuestro colectivo.



## **ACTIVIDAD COLEGIAL**



## CIRCULARES ENVIADAS A TODOS LOS COLEGIADOS

### CIRCULAR N° 1/2012

- Cursos y Jornadas Técnicas mes de febrero de 2012

### CIRCULAR N° 2/2012

- Asamblea General Ordinaria

### CIRCULAR N° 3/2012

- Cursos y Jornadas Técnicas mes de marzo de 2012

### CIRCULAR N° 4/2012

- Cursos y Jornadas Técnicas mes de abril de 2012

### CIRCULAR N° 5/2012

- Publicaciones

### CIRCULAR N° 6/2012

- Cursos y Jornadas Técnicas mes de junio de 2012

### CIRCULAR N° 7/2012

- Envío realizado por Banco Sabadell

### CIRCULAR N° 8/2012

- Cursos y Jornadas Técnicas mes de septiembre de 2012

### CIRCULAR N° 9/2012

- Día del colegiado

### CIRCULAR N° 10/2012

- Elecciones a Junta de Gobierno



# ACTIVIDADES FORMATIVAS



Durante éste último año, el Colegio ha ofertado algunas actividades formativas. Al igual que en el año anterior, se ha realizado un plan de formación para todo el año, se han realizado las actividades en el aula de Pablo Medina, y hemos intentado realizar todas aquellas actividades más demandadas por los colegiados, realizando todos los controles de calidad exigidos por la norma UNE EN ISO 9001:2008.

## CURSOS Y JORNADAS TÉCNICAS

Durante el presente año, se han realizado los siguientes cursos y jornadas técnicas.

### **-TALLER Teórico Básico en ISO 9001:2008 Y Sistemas de Gestión de la Calidad.**

Celebrado los días 16 y 18 de enero con una duración de 8 horas. Contó con 20 asistentes. Impartido por D. Raúl García Hormigos.

### **-CURSO on-line "Captura y Edición de sonido analógico y digital".**

Celebrado los días del 1 al 29 de febrero con una duración de 10 horas. Lo realizaron 9 colegiados. Impartida por D. José Carcelén Moreno.

### **-CURSO: Conexión a red de instalaciones de producción de energía eléctrica de pequeña potencia. R.D. 1699/2011, de 18 de noviembre.**

Celebrado los días 27 y 29 de febrero, con una duración de 6 horas. Asistentes: 19. Impartido por la empresa ORIA INGENIERIA.

### **-JORNADA TÉCNICA: SIMÓN. Iluminación Interior LED.**

Celebrada el día 7 de marzo, con una duración de 3,5 horas lectivas. Asistieron 13 colegiados. Impartida por la empresa SIMÓN.

### **-CHARLA informativa: Como crear tu propia empresa.**

Celebrada el día 2 de marzo, con una duración de 2 horas. Contamos con 15 asistentes. Impartida por Dña. M<sup>a</sup> Dolores Díaz Perona Charcos.



**-CHARLA: Responsabilidades civiles y penales del Ingeniero Técnico en materia de prevención. Normativa de Prevención.**

Celebrada el día 19 de marzo, con una duración de 3 horas. Asistieron 15 colegiados. Impartida por D. Jesús Oliver Sánchez.

**-CURSO on-line "Captura y Edición de sonido analógico y digital" (2ª edición).**

Celebrado los días del 1 de marzo al 20 de abril con una duración de 10 horas. Lo realizaron 16 personas. Impartida por D. José Carcelén Moreno.

**-CURSO: Instalaciones eléctricas en alta tensión y centros de transformación. Adaptado al nuevo RLAT.**

Celebrado los días 30 de abril y 2 y 7 de mayo, con una duración de 12 horas lectivas. Asistieron 14 colegiados. Impartido por la empresa dmELECT.

**-CURSO de Alemán.**

Celebrado del 17 de enero al 28 de junio con una duración de 68 horas. Finalizaron el curso 20 colegiados. Impartido por la academia Black & White Centre.

**-CURSO práctico de Estación Total.**

Celebrado el día 9 de junio, con una duración de 8 horas. Asistieron 9 colegiados. Impartido por Juan José de Juana de la empresa TROVAL´L, S.L.

**-JORNADA TÉCNICA sobre realización de informes periciales en PRL.**

Celebrada el día 20 de junio, con una duración de 4 horas. Contamos con 12 asistentes. Impartida por Jesús Oliver Sánchez.

**-CHARLA TÉCNICA: Soluciones de supervisión remota de la energía.**

Celebrada el día 27 de septiembre con una duración de 2 horas. Asistieron 20 colegiados. Impartida por la empresa SCHNEIDER ELECTRIC.

**-CURSO sobre Valoración y Tasación de Inmuebles.**

Celebrado del 15 al 20 de octubre con una duración de 30 horas. Asistieron 23 alumnos. Impartida por la Sociedad Española de Valoradores de la propiedad y Patrimonio.

**-CHARLA INFORMATIVA: Cursos de acceso al grado de la Universidad de Nebrija**

Celebrada el día 13 de septiembre, con una duración de 2 horas. Asistieron 9 colegiados. Impartida por representantes de la Universidad de Nebrija.

**- CHARLA INFORMATIVA: Cursos de acceso al Grado de la Universidad de León.**

Celebrada el día 9 de noviembre, con una duración de 2 horas. Asistieron 23 colegiados. Impartida por



representantes de la Universidad de León.

**- CURSO: AUTOCAD. Especialidad Ingeniería.**

Celebrado del 12 al 15 de noviembre, con una duración de 12 horas. Asistieron 6 colegiados. Impartido por D. Andrés Sánchez del Toro.

**- CHARLA: Eficiencia energética en la ventilación de edificios.**

Celebrada el día 22 de noviembre, con una duración de 2,5 horas. Asistieron 17 colegiados. Impartida por la empresa SOLER & PALAU.

**- CURSO de Certificadores en Eficiencia Energética de Edificios (CE3X).**

Celebrado los días 27 y 28 de noviembre, con una duración de 9 horas. Asistieron 24 colegiados. Impartido por D<sup>a</sup> Noelia Martínez Moreno.

**- CURSO de Certificadores en Eficiencia Energética de Edificios (CE3X) (2<sup>a</sup> edición)**

Celebrado los días 3 y 4 de diciembre, con una duración de 9 horas. Asistieron 24 alumnos. Impartido por D<sup>a</sup> Noelia Martínez Moreno.



# ACTIVIDADES SOCIALES Y CULTURALES



Como todos los años, el día 26 de octubre, celebramos la Fiesta Colegial y Cena de Fraternidad 2012 en los salones del Hotel Beatriz Albacete & Spa, a la que asistieron sobre 160 personas.

Este año, contamos con la presencia de representantes de algunos Colegios de Ingenieros Técnicos Industriales de España, así como de nuestros colegiados y sus acompañantes.



La velada finalizó con un animado baile amenizado con música en vivo.



El 30 de noviembre, en el Salón de actos de Caja Castilla – La Mancha, se celebró el Día de la Profesión, en un acto presidido por D. Francisco M. Avellaneda Carril, Decano de este Colegio Oficial. Siguiendo el programa establecido y tras una breve intervención de la mesa, se dio paso a la conferencia “El Ingeniero Técnico Industrial, factor clave en la mejora de la eficiencia energética”, a cargo de D Eusebio Javier Ponce García.

Tras esta, se dio la bienvenida a los nuevos colegiados, haciendo entrega de Insignia de Plata del Colegio y Diploma de Colegiado.

Finalmente, se hizo entrega de placas, a aquellos que cumplían sus 25 y 40 años como colegiados que este año fueron:

**25 AÑOS:** D. Manuel Royo Carazo, D. Francisco Vicente Martínez y D. Pedro Miguel Cuartero Picazo.

**40 AÑOS:** D. José Enrique Forrajeros Seijas, D. Antonio Cabañero González y D. Celestino Molero Madero.

Tras el acto institucional, se ofreció un vino a todos los asistentes.



# INFORME ECONÓMICO



## INFORME DE TESORERÍA

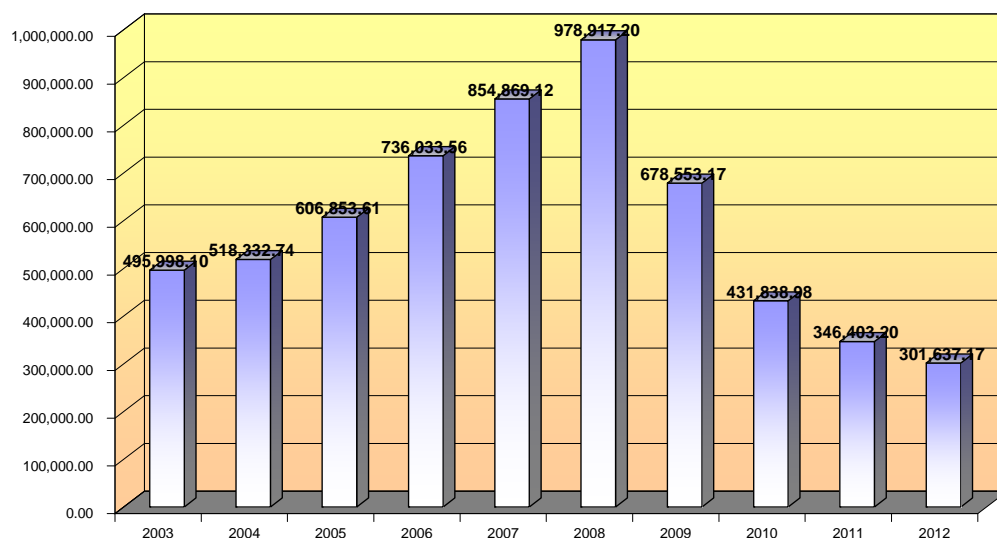
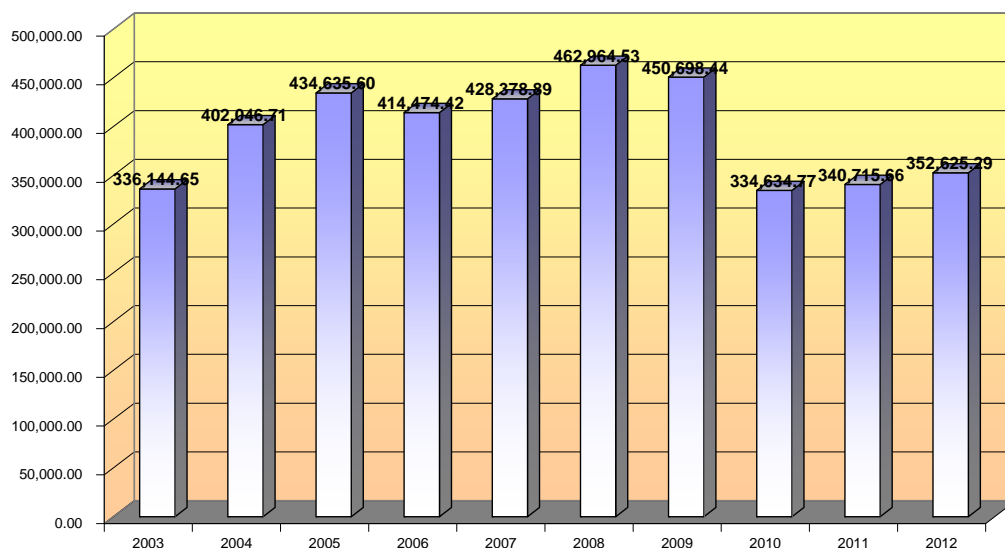
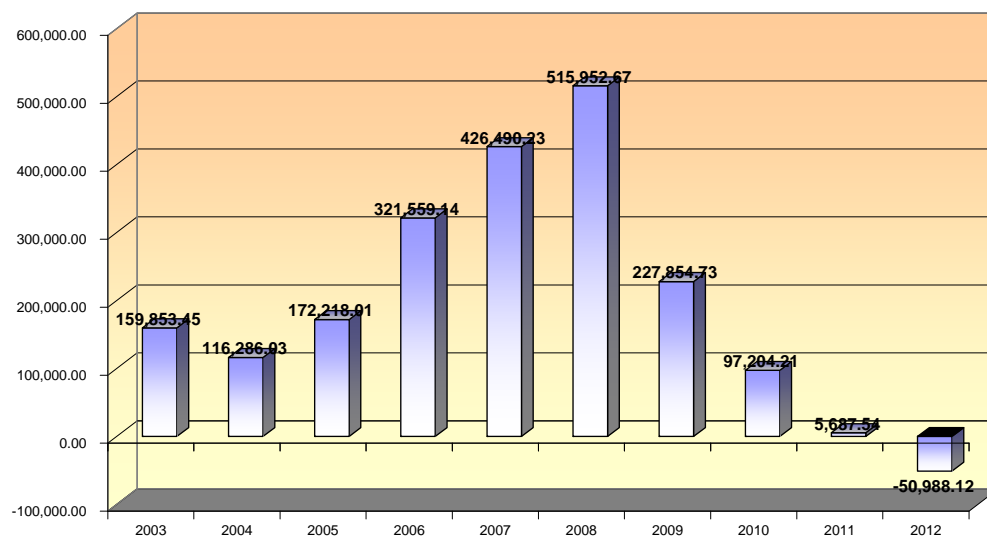
A modo de resumen, indicaremos todos aquellos ingresos y gastos que el Colegio ha tenido durante el ejercicio de 2012, así como, el proyecto de presupuesto previsto para el año 2013, que serán expuestos para su aprobación en Junta General Ordinaria, desglosados de la siguiente forma.

- 1ª. - EVOLUCIÓN DEL CIERRE DE LOS ÚLTIMOS AÑOS
- 2º. – SALDOS DE GASTOS E INGRESOS.
- 3º. - BALANCE DE SITUACIÓN
- 4º. - ESTADO DE LOS PRESUPUESTOS AL 31-XII-2012
- 5º. - PROYECTO DE PRESUPUESTO EJERCICIO 2013





# EVOLUCIÓN DEL CIERRE DE LOS ÚLTIMOS AÑOS

**INGRESOS DE LOS ÚLTIMOS AÑOS**

**GASTOS DE LOS ÚLTIMOS AÑOS**

**RESULTADO DE LOS ÚLTIMOS AÑOS**


# SALDOS DE GASTOS E INGRESOS



**SALDOS DE SUBCUENTAS DE GASTOS**

<b>Subcuenta</b>	<b>Nombre</b>	<b>Debe</b>	<b>Haber</b>
6220000001	MANTENIMIENTO EQUIPOS TECNICOS	1,345.29	
6220000002	MANTENIMIENTO LOCAL SEDE	2,004.38	
6220000003	MANTENIMIENTO MOBILIARIO Y EQUIPOS OFICINA	285.91	
6230000003	SERVICIO CONTABLE, LABORAL Y FISCAL	8,255.64	
6230000004	SERVICIO PROTECCION DE DATOS	506.26	
6230000005	ASESORIA Y MANTENIMIENTO GESTION CALIDAD	1,176.00	
6230000006	SERVICIO MANTENIMIENTO APLICACIONES INFORMATICAS	4,794.81	
6230000007	SERVICIO PREVENCIÓN RIESGOS LABORALES	319.58	
6230000008	OTROS SERVICIOS PROFESIONALES INDEPENDIENTES	1,205.00	
6250000000	PRIMAS DE SEGUROS	4,178.00	
6260000000	SERVICIOS BANCARIOS Y SIMILARES	774.06	
6270000001	RELACIONES EXTERNAS Y PUBLICIDAD	1,737.00	
6280000001	ELECTRICIDAD	5,379.70	
6280000002	AGUA Y BASURA	888.20	
6290000001	MATERIAL DE OFICINA	2,126.57	
6290000002	CORREOS Y TELEGRAFOS	2,216.43	
6290000003	PUBLICACIONES Y REVISTAS PERIODICAS	806.83	
6290000004	REVISTA TECNICA INDUSTRIAL	573.30	
6290000005	OTROS GASTOS	1,106.22	
6290000006	SERVICIO DE SEGURIDAD	978.24	
6290000008	GRATIFICACIONES	43.40	
6290000009	TELEFONIA E INTERNET	4,491.81	
6290000010	SERVICIO DE LIMPIEZA	7,047.48	
6290000011	COMUNIDAD LOCALES COLEGIO	1,340.67	
6290000012	MENSAJERIAS	815.35	
6290000013	LOCOMOCIONES URBANAS	32.53	
6300000000	IMPUESTO CORRIENTE	3,768.09	
6310000000	OTROS TRIBUTOS	4,627.37	
6341000000	AJUSTES NEGATIVOS EN I.V.A. DE ACTIVO DE CORRIENTE	6,892.11	
6342000000	AJUSTES NEGATIVOS EN I.V.A. DE INVERSIONES	627.56	
6400000000	SUELDOS Y SALARIOS	109,236.81	
6410000000	INDEMNIZACIONES	17,157.60	
6420000000	SEGURIDAD SOCIAL A CARGO DE LA ENTIDAD	33,935.60	
6501000001	ACTIVIDADES SOCIALES, PROFESIONALES Y CULTURALES	5,444.51	
6501000002	CONMEMORACION COLEGIADO	6,926.21	
6501010000	FORMACION COLEGIADOS	5,434.84	
6501010172	CURSO DE ALEMAN BASICO	2,622.00	
6501010173	CURSO DE ALEMAN BASICO	2,622.00	
6501010174	TALLER TEÓRICO BÁSICO EN ISO 9001:2008 Y SISTEMAS DE GESTIÓN DE	700.00	
6501010175	CONEXION A RED DE INSTALACIONES PRODUCCION DE ENERGIA ELECTRICA	800.00	
6501010177	CHARLA INFORMATIVA SOBRE COMO CREAR TU PROPIA EMPRESA	250.00	
6501010179	CHARLA "RESPONSABILIDADES CIVILES Y PENALES DEL INGENIERO TECNICO	6.00	
6501010180	CURSO ON-LINE "CAPTURA Y EDICIÓN DE SONIDO ANALÓGICO Y DIGITAL"	400.00	
6501010182	CURSO ON LINE COORDINADORES DE SEGURIDAD Y SALUD EN OBRAS DE CON	700.00	
6501010183	CURSO PRÁCTICO SOBRE INSTALACIONES ELÉCTRICAS EN ALTA TENSIÓN Y	2,478.00	
6501010184	CURSO PRÁCTICO DE ESTACIÓN TOTAL	1,414.70	
6501010186	JORNADA TÉCNICA: REALIZACIÓN INFORMES PERICIALES EN PRL	290.00	
6501010189	CURSO VALORACIÓN Y TASACIÓN	6,290.00	
6501010190	CHARLA INFORMATIVA DE ADAPTACION AL GRADO UNIVERSIDAD DE LEON	336.80	
6501010191	CURSO DE ALEMAN BÁSICO	570.00	
6501010192	CURSO DE ALEMAN BÁSICO	570.00	
6501010193	CURSO AUTOCAD. ESPECIALIDAD INGENIERÍA	420.00	
6501010195	CURSO CERTIFICADORES EN EFICIENCIA ENERGÉTICA DE EDIFICIOS	1,410.00	
6501010196	CURSO CERTIFICADORES EN EFICIENCIA ENERGÉTICA DE EDIFICIOS	1,470.00	
6502000001	APORTACION CONSEJO GENERAL DE COLEGIOS OFICIALES	9,730.46	



Subcuenta	Nombre	Debe	Haber	
6502000002	APORTACION CONSEJO COLEGIOS PROFESIONALES I.T.I C-LM	2,181.44		
6502000003	APORTACION M.U.P.I.T.I.	8,255.55		
6502000004	APORTACION FUNDACION TECNICA INDUSTRIAL	667.00		
6502000005	APORTACION ASOCIACION PROVINCIAL DE INGENIEROS TECNICOS DE ALBAC	1,650.47		
6502000006	APORTACION FUNDACION M.U.P.I.T.I.	1,000.00		
6530000000	COMPENSACION DE GASTOS POR PRESTACIONES DE COLABORACION	20,328.00		
6540000001	GASTOS DE REPRESENTACION	385.50		
6540000002	ASISTENCIAS A ACTOS Y REUNIONES	6,974.50		
6540000003	ASISTENCIAS A JUNTAS DE GOBIERNO	8,718.88		
6690000000	OTROS GASTOS FINANCIEROS	1.18		
6710000000	PERDIDAS PROCEDENTES DEL INMOVILIZADO MATERIAL Y BIENES DEL PATR	285.92		
6780000000	GASTOS EXCEPCIONALES	5,100.00		
6800000001	AMORTIZACION DE APLICACIONES INFORMATICAS	3,163.70		
6810000001	AMORTIZACION DE LOS EQUIPOS TECNICOS	2,646.65		
6810000002	AMORTIZACION DEL MOBILIARIO	1,837.65		
6810000003	AMORTIZACION DE LOS EQUIPOS DE PROCESO DE INFORMACION	1,156.41		
6810000005	AMORTIZACION DE LOS EDIFICIOS ADMINISTRATIVOS	6,713.12		
<b>Total Informe ...</b>		<b>352,625.29</b>	<b>0.00</b>	<b>352,625.29</b>

## SALDOS DE SUBCUENTAS DE INGRESOS

Subcuenta	Nombre	Debe	Haber	
7200000000	CUOTAS COLEGIADOS		73,021.25	
7210000000	DERECHOS DE VISADO		175,589.61	
7210010172	CURSO DE ALEMAN BASICO		2,506.68	
7210010173	CURSO DE ALEMAN BASICO		2,490.00	
7210010174	TALLER TEÓRICO BÁSICO EN ISO 9001:2008 Y SISTEMAS DE GESTIÓN DE		190.00	
7210010175	CONEXION A RED DE INSTALACIONES PRODUCCION DE ENERGIA ELECTRICA		420.00	
7210010179	CHARLA "RESPONSABILIDADES CIVILES Y PENALES DEL INGENIERO TECNIC		30.00	
7210010182	CURSO ON LINE COORDINADORES DE SEGURIDAD Y SALUD EN OBRAS DE CON		750.00	
7210010183	CURSO PRÁCTICO SOBRE INSTALACIONES ELÉCTRICAS EN ALTA TENSION Y		2,100.00	
7210010184	CURSO PRÁCTICO DE ESTACIÓN TOTAL		900.00	
7210010186	JORNADA TÉCNICA: REALIZACIÓN INFORMES PERICIALES EN PRL		130.00	
7210010189	CURSO VALORACIÓN Y TASACIÓN		4,390.00	
7210010191	CURSO DE ALEMAN BÁSICO		2,150.00	
7210010192	CURSO DE ALEMAN BÁSICO		1,350.00	
7210010193	CURSO AUTOCAD. ESPECIALIDAD INGENIERÍA		350.00	
7210010194	CHARLA: EFICIENCIA ENERGÉTICA EN LA VENTILACIÓN DE EDIFICIOS		10.00	
7210010195	CURSO CERTIFICADORES EN EFICIENCIA ENERGÉTICA DE EDIFICIOS		1,680.00	
7210010196	CURSO CERTIFICADORES EN EFICIENCIA ENERGÉTICA DE EDIFICIOS		1,770.00	
7210010197	CURSO TECNICO ON-LINE "NOVEDADES EN INSTALACIONES HIDROSANITARIA		25.00	
7520000000	INGRESOS POR ARRENDAMIENTO DE BIENES INMUEBLES		6,595.13	
7540000000	INGRESOS POR COMISIONES		12,088.66	
7590000001	INGRESOS POR PUBLICACION BANNER PUBLICITARIO		1,085.00	
7590000002	OTROS INGRESOS		32.00	
7668000000	INTERESES IMPOSICIONES A CORTO PLAZO		7,404.20	
7690000001	OTROS INGRESOS FINANCIEROS		532.26	
7780000000	INGRESOS EXCEPCIONALES		4,047.38	
<b>Total Informe ...</b>		<b>0.00</b>	<b>301,637.17</b>	<b>-301,637.17</b>



# BALANCE DE SITUACIÓN





## BALANCE ABREVIADO AL CIERRE DEL EJERCICIO

2012

Nº CUENTAS	ACTIVO	2012
	<b>A) ACTIVO NO CORRIENTE</b>	<b>2,469,908.93</b>
20, (280), (2830), (290)	I. Inmovilizado intangible	2,988.95
240, 241, 242, 243, 244, 249, (299)	II. Bienes del Patrimonio Histórico	0.00
21, (281), (2831), (291), 23	III. Inmovilizado material	2,466,795.19
22, (282), (2832), (292)	IV. Inversiones inmobiliarias	0.00
2503, 2504, 2513, 2514, 2523, 2524, (2593), (2594), (293), (2943), (2944), (2953), (2954)	V. Inversiones en entidades del grupo y asociadas a largo plazo	0.00
2505, 2515, 2525, (2595), 260, 261, 262, 263, 264, 265, 267, 268, (269), 27, (2945), (2955), (297), (298)	VI. Inversiones financieras a largo plazo	124.79
474	VII. Activos por impuesto diferido (**)	0.00
	<b>B) ACTIVO CORRIENTE</b>	<b>452,893.41</b>
30, 31, 32, 33, 34, 35, 36, (39), 407	I. Existencias	0.00
447, 448, (495)	II. Usuarios y otros deudores de la actividad propia	0.00
430, 431, 432, 433, 434, 435, 436, (437), (490), (493), 440, 441, 446, 449, 460, 464, 470, 471, 472, 558, 544	III. Deudores comerciales y otras cuentas a cobrar	1,539.81
5303, 5304, 5313, 5314, 5323, 5324, 5333, 5334, 5343, 5344, 5353, 5354, (5393), (5394), 5523, 5524, (593), (5943), (5944), (5953), (5954)	IV. Inversiones en entidades del grupo y asociadas a corto plazo	0.00
5305, 5315, 5325, 5335, 5345, 5355, (5395), 540, 541, 542, 543, 545, 546, 547, 548, (549), 551, 5525, 5590, 5593, 565, 566, (5945), (5955), (597), (598)	V. Inversiones financieras a corto plazo	330,000.00
480, 567	VI. Periodificaciones a corto plazo	1,228.83
57	VII. Efectivo y otros activos líquidos equivalentes	120,124.77
	<b>TOTAL ACTIVO (A + B)</b>	<b>2,922,802.34</b>

Nº CUENTAS	PATRIMONIO NETO Y PASIVO	2012
	<b>A) PATRIMONIO NETO</b>	<b>2,885,964.69</b>
	<b>A-1) Fondos propios</b>	<b>2,885,964.69</b>
	I. Dotación fundacional/Fondo social	2,936,952.81
100.101	1. Dotación fundacional/Fondo Social	2,936,952.81
(103), (104)	2. (Dotación fundacional no exigida/Fondo social no exigido)	0.00
111, 113, 114, 115	II. Reservas	0.00
120, (121)	III. Excedentes de ejercicios anteriores	0.00
129	IV. Excedente del ejercicio	-50,988.12
133, 1340, 137	<b>A-2) Ajustes por cambios de valor (*)</b>	<b>0.00</b>
130, 131, 132	<b>A-3) Subvenciones, donaciones y legados recibidos</b>	<b>0.00</b>
	<b>B) PASIVO NO CORRIENTE</b>	<b>0.00</b>
14	I. Provisiones a largo plazo	0.00
	II. Deudas a largo plazo	0.00
1605, 170	1. Deudas con entidades de crédito	0.00
1625, 174	2. Acreedores por arrendamiento financiero	0.00
1615, 1635, 171, 172, 173, 175, 176, 177, 179, 180, 185, 189	3. Otras deudas a largo plazo	0.00
1603, 1604, 1613, 1614, 1623, 1624, 1633, 1634	III. Deudas con entidades del grupo y asociadas a largo plazo	0.00
479	IV. Pasivos por impuesto diferido (**)	0.00
181	V. Periodificaciones a largo plazo	0.00
	<b>C) PASIVO DE CORRIENTE</b>	<b>36,837.65</b>
499, 529	I. Provisiones a corto plazo	0.00
	II. Deudas a corto plazo	713.33
5105, 520, 527	1. Deudas con entidades de crédito	0.00
5125, 524	2. Acreedores por arrendamiento financiero	0.00
500, 505, 506, 509, 5115, 5135, 5145, 521, 522, 523, 525, 528, 551, 5525, 5530, 5532, 555, 5565, 5566, 5595, 5598, 560, 561, 569	3. Otras deudas a largo plazo	713.33
5103, 5104, 5113, 5114, 5123, 5124, 5133, 5134, 5143, 5144, 5523, 5524, 5563, 5564	III. Deudas con entidades del grupo y asociadas a corto plazo	0.00
412	IV. Beneficiarios - Acreedores	-9,023.75
	V. Acreedores comercial y otras cuentas a pagar	45,148.07
400, 401, 403, 404, 405, (406)	1. Gestión colegiados	3,562.10
410, 411, 419, 438, 465, 466, 475, 476, 477	2. Otros acreedores	41,585.97
485, 568	VI. Periodificaciones a corto plazo	0.00
	<b>TOTAL PATRIMONIO NETO Y PASIVO (A + B + C)</b>	<b>2,922,802.34</b>



**ESTADO  
DE LOS PRESUPUESTOS  
AL  
31-XII-2012**





## COLEGIO OFICIAL DE INGENIEROS TECNICOS INDUSTRIALES DE ALBACETE

BALANCE DE SITUACIÓN PRESUPUESTARIO A 31-12

EJERCICIO

2012

## GASTOS

## OPERACIONES DE FUNCIONAMIENTO

CUENTA	TÍTULO	PRESUPUESTO	REALIZADO	DIFERENCIA	%
6220	REPARACIONES Y CONSERVACION	3,800.00	3,635.58	164.42	95.67%
6220000001	MANTENIMIENTO EQUIPOS TECNICOS	1,000.00	1,345.29	-345.29	134.53%
6220000002	MANTENIMIENTO LOCAL SEDE	2,300.00	2,004.38	295.62	87.15%
6220000003	MANTENIMIENTO MOBILIARIO Y EQUIPOS OFICINA	500.00	285.91	214.09	57.18%
6230	SERVICIOS DE PROFESIONALES INDEPENDIENTES	17,655.64	16,257.29	1,398.35	92.08%
6230000001	DEFENSA PROFESIONAL Y ASESORIA JURIDICA	1,000.00	0.00	1,000.00	0.00%
6230000002	SERVICIO SECRETARIO TECNICO	0.00	0.00	0.00	#DIV/0!
6230000003	SERVICIO CONTABLE, LABORAL Y FISCAL	8,255.64	8,255.64	0.00	100.00%
6230000004	SERVICIO PROTECCIÓN DE DATOS	500.00	506.26	-6.26	101.25%
6230000005	ASESORIA Y MANTENIMIENTO GESTION CALIDAD	800.00	1,176.00	-376.00	147.00%
6230000006	SERVICIO MANTENIMIENTO APLICACIONES INFORMAT	6,000.00	4,794.81	1,205.19	79.91%
6230000007	SERVICIO PREVENCIÓN RIESGOS LABORALES	900.00	319.58	580.42	35.51%
6230000008	OTROS SERVICIOS PROFESIONALES INDEPENDIENTES	200.00	1,205.00	-1,005.00	602.50%
6250	PRIMAS DE SEGUROS	4,300.00	4,178.00	122.00	97.16%
6250000000	PRIMAS DE SEGUROS	4,300.00	4,178.00	122.00	97.16%
6260	SERVICIOS BANCARIOS Y SIMILARES	1,000.00	774.06	225.94	77.41%
6260000000	SERVICIOS BANCARIOS Y SIMILARES	1,000.00	774.06	225.94	77.41%
6270	PUBLICIDAD, PROPAGANDA Y RELACIONES PUBLICA	1,500.00	1,737.00	-237.00	115.80%
6270000001	RELACIONES EXTERNAS Y PUBLICIDAD	1,500.00	1,737.00	-237.00	115.80%
6280	SUMINISTROS	6,600.00	6,267.90	332.10	94.97%
6280000001	ELECTRICIDAD	6,000.00	5,379.70	620.30	89.66%
6280000002	AGUA Y BASURA	600.00	888.20	-288.20	148.03%
6290	OTROS SERVICIOS	24,350.00	21,678.83	2,771.17	88.82%
6290000001	MATERIAL DE OFICINA	2,500.00	2,126.57	373.43	85.06%
6290000002	CORREOS Y TELEGRAFOS	3,600.00	2,216.43	1,383.57	61.57%
6290000003	PUBLICACIONES Y REVISTAS PERIODICAS	700.00	806.83	-106.83	115.26%
6290000004	REVISTA TECNICA INDUSTRIAL	750.00	573.30	176.70	76.44%
6290000005	OTROS GASTOS	300.00	1,106.22	-806.22	368.74%
6290000006	SERVICIO DE SEGURIDAD	1,100.00	978.24	121.76	88.93%
6290000007	GASTOS SEGUNDO VISADO	100.00	0.00	100.00	0.00%
6290000008	GRATIFICACIONES	200.00	43.40	156.60	21.70%
6290000009	TELEFONIA E INTERNET	5,500.00	4,491.81	1,008.19	81.67%
6290000010	SERVICIO DE LIMPIEZA	7,100.00	7,047.48	52.52	99.26%
6290000011	COMUNIDAD LOCALES COLEGIO	1,200.00	1,340.67	-140.67	111.72%
6290000012	MENSAJERIAS	1,000.00	815.35	184.65	81.54%
6290000013	LOCOMOCIONES URBANAS	100.00	32.53	67.47	32.53%
6290000014	IMPRESOS COLEGIO	200.00	0.00	200.00	0.00%
6300	IMPUESTO CORRIENTE	5,812.60	3,768.09	2,044.41	64.83%
6300000000	IMPUESTO CORRIENTE	5,812.60	3,768.09	2,044.41	64.83%
6310	OTROS TRIBUTOS	5,000.00	4,627.37	372.63	92.55%
6310000000	OTROS TRIBUTOS	5,000.00	4,627.37	372.63	92.55%
6341	AJUSTES NEGATIVOS EN IVA DE ACTIVO DE CORRIEN	2,200.00	7,519.67	-5,319.67	341.80%
6341000000	AJUSTES NEGATIVOS EN IVA DE ACTIVO DE CORRIEN	2,200.00	6,892.11	-4,692.11	344.61%
6342000000	AJUSTES NEGATIVOS EN IVA DE INVERSIONES	200.00	627.56	-427.56	313.78%
6400	SUELDOS Y SALARIOS	112,056.46	109,236.81	2,819.65	97.48%
6400000000	SUELDOS Y SALARIOS	112,056.46	109,236.81	2,819.65	97.48%
6410	INDEMNIZACIONES	0.00	17,157.60	-17,157.60	#DIV/0!
6410000000	INDEMNIZACIONES	0.00	17,157.60	-17,157.60	#DIV/0!
6420	SEGURIDAD SOCIAL A CARGO DE LA ENTIDAD	35,802.04	33,935.60	1,866.44	94.79%
6420000000	SEGURIDAD SOCIAL A CARGO DE LA ENTIDAD	35,802.04	33,935.60	1,866.44	94.79%
6501	AYUDAS MONETARIAS INDIVIDUALES	10,000.00	12,370.72	-2,370.72	123.71%
6501000001	ACTIVIDADES SOCIALES, PROFESIONALES Y CULTURA	5,000.00	5,444.51	-444.51	108.89%
6501000002	CONMEMORACION COLEGIADO	5,000.00	6,926.21	-1,926.21	138.52%
650101	FORMACION COLEGIADOS	10,000.00	28,784.34	-18,784.34	287.84%
6502	AYUDAS MONETARIAS A ENTIDADES	26,900.00	23,484.92	3,415.08	87.30%
6502000001	APORTACION CONSEJO GENERAL DE COLEGIOS OFIC	9,500.00	9,730.46	-230.46	102.43%
6502000002	APORTACION CONSEJO COLEGIOS PROFESIONALES	3,000.00	2,181.44	818.56	72.71%
6502000003	APORTACION M.U.P.I.T.I.	7,950.00	8,255.55	-305.55	103.84%
6502000004	APORTACION FUNDACION TECNICA INDUSTRIAL	450.00	667.00	-217.00	148.22%
6502000005	APORTACION ASOCIACION PROVINCIAL DE INGENIERO	5,000.00	1,650.47	3,349.53	33.01%
6502000006	APORTACION FUNDACION M.U.P.I.T.I.	1,000.00	1,000.00	0.00	100.00%
6530	COMPENSACION DE GASTOS POR PRESTACIONES DE	20,340.00	20,328.00	12.00	99.94%
6530000000	COMPENSACION DE GASTOS POR PRESTACIONES DE	20,340.00	20,328.00	12.00	99.94%
6540	REEMBOLSOS DE GASTOS AL ORGANO DE GOBIERNO	16,800.00	16,078.88	721.12	95.71%
6540000001	GASTOS DE REPRESENTACION	1,000.00	385.50	614.50	38.55%
6540000002	ASISTENCIAS A ACTOS Y REUNIONES	7,000.00	6,974.50	25.50	99.64%
6540000003	ASISTENCIAS A JUNTAS DE GOBIERNO	8,800.00	8,718.88	81.12	99.08%
6550	PERDIDAS CREDITOS INCOBRABLES DERIVADOS DE	100.00	0.00	100.00	0.00%
6550000000	PERDIDAS CREDITOS INCOBRABLES DERIVADOS DE	100.00	0.00	100.00	0.00%
6623	INTERESES DE DEUDAS CON ENTIDADES DE CREDITO	0.00	0.00	0.00	#DIV/0!
6623000000	INTERESES DE DEUDAS CON ENTIDADES DE CREDITO	0.00	0.00	0.00	#DIV/0!
6690	OTROS GASTOS FINANCIEROS	0.00	1.18	-1.18	#DIV/0!
6690000000	OTROS GASTOS FINANCIEROS	0.00	1.18	-1.18	#DIV/0!
6710	PERDIDAS PROCEDENTES DEL INMOVILIZADO MATER	100.00	285.92	-185.92	285.92%
6710000000	PERDIDAS PROCEDENTES DEL INMOVILIZADO MATER	100.00	285.92	-185.92	285.92%
6780	GASTOS EXCEPCIONALES	0.00	5,100.00	-5,100.00	#DIV/0!
6780000000	GASTOS EXCEPCIONALES	0.00	5,100.00	-5,100.00	#DIV/0!
6800	AMORTIZACION DEL INMOVILIZADO INTANGIBLE	3,163.70	3,163.70	0.00	100.00%
6800000001	AMORTIZACION DE APLICACIONES INFORMATICAS	3,163.70	3,163.70	0.00	100.00%
6810	AMORTIZACION DEL INMOVILIZADO MATERIAL	11,351.92	12,353.83	-1,001.91	108.83%
6810000001	AMORTIZACION DE LOS EQUIPOS TECNICOS	2,646.65	2,646.65	0.00	100.00%
6810000002	AMORTIZACION DEL MOBILIARIO	1,805.56	1,837.65	-32.09	101.78%
6810000003	AMORTIZACION DE LOS EQUIPOS DE PROCESO DE IN	1,110.46	1,156.41	-45.95	104.14%
6810000005	AMORTIZACION DE LOS EDIFICIOS ADMINISTRATIVOS	5,789.25	6,713.12	-923.87	115.96%

TOTAL OPERACIONES DE FUNCIONAMIENTO	318,832.26	352,625.29	-33,793.03
-------------------------------------	------------	------------	------------





## COLEGIO OFICIAL DE INGENIEROS TECNICOS INDUSTRIALES DE ALBACETE

OPERACIONES DE FONDOS					
CUENTA	TITULO	PRESUPUESTO	REALIZADO	DIFERENCIA	%
2110	CONSTRUCCIONES	0.00	65,491.71	-65,491.71	
2110000002	CONSTRUCCIÓN PABLO MEDINA, 22 ENTREPLANTA	0.00	9,995.00	-9,995.00	
2110000003	CONSTRUCCIÓN PABLO MEDINA, 22 / CARMEN 3 Y 5	0.00	55,496.71	-55,496.71	
2160	MOBILIARIO	0.00	725.00	-725.00	
2160000097	MOSTRADOR DE 250X300 CON ROTONDA	0.00	725.00	-725.00	
2170	EQUIPOS PARA PROCESO DE INFORMACION	0.00	1,102.65	-1,102.65	
2170000150	SAI RIELLO - AROS SEP 3000	0.00	712.40	-712.40	
2170000151	PROYECTOR DLP OTOMA DX329 3D	0.00	390.25	-390.25	
TOTAL OPERACIONES DE FONDOS		30,000.00	67,319.36	-37,319.36	
TOTAL PRESUPUESTOS DE GASTOS		348,832.26	419,944.65	-71,112.39	

INGRESOS					
OPERACIONES DE FUNCIONAMIENTO					
CUENTA	TITULO	PRESUPUESTO	REALIZADO	DIFERENCIA	%
7200	CUOTAS DE ASOCIADOS Y AFILIADOS	-73,040.00	-73,021.25	-18.75	-99.97%
7200000000	CUOTAS COLEGIADOS	-73,040.00	-73,021.25	-18.75	-99.97%
7210	CUOTAS DE USUARIOS	-247,542.26	-176,589.61	-71,952.65	-70.93%
7210000000	DERECHOS DE VISADO	-247,542.26	-176,589.61	-71,952.65	-70.93%
721001	INSCRIPCIONES CURSOS	-5,000.00	-21,241.68	16,241.68	-424.83%
7520	INGRESOS POR ARRENDAMIENTOS	-1,750.00	-6,595.13	4,845.13	-376.86%
7520000000	INGRESOS POR ARRENDAMIENTO DE BIENES INMUEB	-1,750.00	-6,595.13	4,845.13	-376.86%
7520000001	INGRESOS POR ARRENDAMIENTO DE EQUIPOS TECN	0.00	0.00	0.00	#DIV/0!
7540	INGRESOS POR COMISIONES	0.00	-12,088.66	12,088.66	#DIV/0!
7540000000	INGRESOS POR COMISIONES	0.00	-12,088.66	12,088.66	#DIV/0!
7590	INGRESOS POR SERVICIOS DIVERSOS	-12,000.00	-1,117.00	-10,883.00	#DIV/0!
7590000001	INGRESOS POR PUBLICACION BANNER PUBLICITARIO	-12,000.00	-1,085.00	-10,915.00	-9.04%
7590000002	OTROS INGRESOS	0.00	-32.00	32.00	#DIV/0!
7668	BENEFICIOS EN VALORES REPRESENTATIVOS DE DE	-7,500.00	-7,404.20	-95.80	-98.72%
7668000000	INTERESES IMPOSICIONES A CORTO PLAZO	-7,500.00	-7,404.20	-95.80	-98.72%
7690	OTROS INGRESOS FINANCIEROS	-2,000.00	-532.26	-1,467.74	-26.61%
7690000001	OTROS INGRESOS FINANCIEROS	-2,000.00	-532.26	-1,467.74	-26.61%
7710	BENEFICIOS PROCEDENTES DEL INMOVILIZADO MAT	0.00	0.00	0.00	#DIV/0!
7710000000	BENEFICIOS PROCEDENTES DEL INMOVILIZADO MATE	0.00	0.00	0.00	#DIV/0!
7780	INGRESOS EXCEPCIONALES	0.00	-4,047.38	4,047.38	#DIV/0!
7780000000	INGRESOS EXCEPCIONALES	0.00	-4,047.38	4,047.38	#DIV/0!
TOTAL OPERACIONES DE FUNCIONAMIENTO		-348,832.26	-301,637.17	-47,195.09	

OPERACIONES DE FONDOS					
CUENTA	TITULO	PRESUPUESTO	REALIZADO	DIFERENCIA	%
	TESORERIA	0.00	-67,319.36	67,319.36	
	Disminucion de Tesorería	0.00	-67,319.36	67,319.36	
TOTAL OPERACIONES DE FONDOS		0.00	-67,319.36	67,319.36	
TOTAL PRESUPUESTOS DE INGRESOS		-348,832.26	-368,956.53	20,124.27	
TOTAL PRESUPUESTOS DE INGRESOS		368,956.53			
TOTAL PRESUPUESTOS DE GASTOS		419,944.65			
DIFERENCIA				-50,988.12	



## COLEGIO OFICIAL DE INGENIEROS TECNICOS INDUSTRIALES DE ALBACETE

PRESUPUESTO DE GASTOS			
EJERCICIO 2012			
EP/GRAFES	GASTOS PRESUPUESTARIOS		
	PRESUPUESTO	REALIZACIÓN	DESVIACIONES
<b>Operaciones de funcionamiento</b>			
1. Ayudas monetarias.	46,900.00	64,639.98	-17,739.98
2. Gastos por colaboraciones y del órgano de gobierno.	37,140.00	36,406.88	733.12
3. Consumos de explotación.			
4. Gastos de personal	147,858.50	160,330.01	-12,471.51
5. Amortizaciones, provisiones y otros gastos	86,933.76	86,147.24	786.52
6. Gastos financieros y gastos asimilados	0.00	1.18	-1.18
7. Gastos extraordinarios	0.00	5,100.00	-5,100.00
<b>TOTAL GASTOS OPERACIONES DE FUNCIONAMIENTO</b>	<b>318,832.26</b>	<b>352,625.29</b>	<b>-33,793.03</b>
<b>Operaciones de fondos</b>			
a) Aportaciones de fundadores y asociados			
b) Variación de subvenciones, donaciones y legados de capital y otros			
c) Variación de inversiones reales	30,000.00	67,319.36	-37,319.36
d) Variación de activos financieros y del capital de funcionamiento			
e) Variación de provisiones para riesgos y gastos de deudas			
<b>TOTAL GASTOS OPERACIONES DE FONDOS</b>	<b>30,000.00</b>	<b>67,319.36</b>	<b>-37,319.36</b>
<b>TOTAL GASTOS PRESUPUESTARIOS</b>	<b>348,832.26</b>	<b>419,944.65</b>	<b>-71,112.39</b>

PRESUPUESTO DE INGRESOS			
EJERCICIO 2012			
EP/GRAFES	INGRESOS PRESUPUESTARIOS		
	PRESUPUESTO	REALIZACIÓN	DESVIACIONES
<b>Operaciones de funcionamiento</b>			
1. Resultado de explotación de la actividad mercantil	-13,750.00	-19,800.79	-6,050.79
2. Cuotas de usuarios y afiliados	-325,582.26	-269,852.54	55,729.72
3. Ingresos de promociones, patrocinadores y colaboraciones			
4. Subvenciones, donaciones y legados imputados al resultado			
5. Otros ingresos			
6. Ingresos financieros	-9,500.00	-7,936.46	1,563.54
7. Ingresos extraordinarios	0.00	-4,047.38	-4,047.38
<b>TOTAL INGRESOS OPERACIONES DE FUNCIONAMIENTO</b>	<b>-348,832.26</b>	<b>-301,637.17</b>	<b>47,195.09</b>
<b>Operaciones de fondos</b>			
a) Aportaciones de fundadores y asociados			
b) Variación de subvenciones, donaciones y legados de capital y otros			
c) Variación de inversiones reales			
d) Variación de activos financieros y del capital de funcionamiento	0.00	-67,319.36	-67,319.36
e) Variación de provisiones para riesgos y gastos de deudas			
<b>TOTAL INGRESOS OPERACIONES DE FONDOS</b>	<b>0.00</b>	<b>-67,319.36</b>	<b>-67,319.36</b>
<b>TOTAL INGRESOS PRESUPUESTARIOS</b>	<b>-348,832.26</b>	<b>-368,956.53</b>	<b>-20,124.27</b>



# PRESUPUESTO EJERCICIO 2013



**COLEGIO OFICIAL DE INGENIEROS TECNICOS INDUSTRIALES DE ALBACETE**  
**PRESUPUESTO ORDINARIO PARA 2013**

**G A S T O S**

**OPERACIONES DE FUNCIONAMIENTO**

CUENTA	TITULO	PRESUPUESTO	% Presupuesto 2013/2012	% Pres/Ejec. 2013/2012
<b>6220</b>	<b>REPARACIÓN Y CONSERVACIÓN</b>	<b>3.700,00 €</b>	<b>-2,63%</b>	<b>1,77%</b>
6220000001	REPARACION Y CONSERVACION EQUIPOS TECNICOS	1.400,00 €	40,00%	4,07%
6220000002	REPARACION Y CONSERVACION LOCAL SEDE	1.600,00 €	-30,43%	-20,17%
6220000004	REPARACION Y CONSERVACION MOBILIARIO	200,00 €	-60,00%	-30,05%
6220000003	REPARACION Y CONSERVACION EQUIP. INFORMÁTICOS	500,00 €	0,00%	#DIV/0!
<b>6230</b>	<b>SERVICIOS PROFESIONALES INDEPENDIENTES</b>	<b>20.466,64 €</b>	<b>15,92%</b>	<b>25,89%</b>
6230000001	DEFEN.PROFES./ASES JURIDICA	3.000,00 €	200,00%	#DIV/0!
6230000003	SERVICIO CONTABLE, LABORAL,FISCAL	8.255,64 €	0,00%	0,00%
6230000004	SERVICIO PROTECCION DE DATOS	60,00 €	-88,00%	-88,15%
6230000005	ASESORIA Y MANTENIMIENTO GESTION CALIDAD	1.176,00 €	47,00%	0,00%
6230000006	SERVICIO MANTENIMIENTO APLICACIONES INFORMATICAS	5.000,00 €	-16,67%	4,28%
6230000007	SERVICIO PREVENCIÓN RIESGOS LABORALES	350,00 €	-61,11%	9,52%
6230000008	OTROS SERVICIOS PROFESIONALES INDEPENDIENTES	2.000,00 €	900,00%	65,98%
6230000009	ACCESO A BASE DE DATOS JURIDICA Y TECNICA	315,00 €	#DIV/0!	#DIV/0!
6230000010	MANTENIMIENTO VENTANILLA UNICA	310,00 €	#DIV/0!	#DIV/0!
<b>6250</b>	<b>PRIMAS DE SEGUROS</b>	<b>3.200,00 €</b>	<b>-25,58%</b>	<b>-23,41%</b>
6250000000	PRIMAS DE SEGUROS	3.200,00 €	-25,58%	-23,41%
<b>6260</b>	<b>SERVICIOS BANCARIOS</b>	<b>800,00 €</b>	<b>-20,00%</b>	<b>3,35%</b>
6260000000	SERVICIOS BANCARIOS Y SIMILARES	800,00 €	-20,00%	3,35%
<b>6270</b>	<b>PUBLICIDAD, PROPAGANDA Y RELAC. PÚBLICAS</b>	<b>5.000,00 €</b>	<b>233,33%</b>	<b>187,85%</b>
6270000001	RELACIONES EXTERNAS Y PUBLICIDAD	5.000,00 €	233,33%	187,85%
<b>6280</b>	<b>SUMINISTROS</b>	<b>5.900,00 €</b>	<b>-10,61%</b>	<b>-5,87%</b>
6280000001	ELECTRICIDAD	5.000,00 €	-16,67%	-7,06%
6280000002	AGUA Y BASURA	900,00 €	50,00%	1,33%
<b>6290</b>	<b>OTROS SERVICIOS</b>	<b>20.760,00 €</b>	<b>-14,74%</b>	<b>-3,79%</b>
6290000001	MATERIAL DE OFICINA	2.000,00 €	-20,00%	-5,95%
6290000002	CORREOS Y TELEGRAFOS	3.000,00 €	-16,67%	35,35%
6290000003	PUBLICACIONES Y REVISTAS PERIODICAS	500,00 €	-28,57%	-38,03%
6290000004	REVISTA TECNICA INDUSTRIAL	600,00 €	-20,00%	4,66%
6290000005	OTROS GASTOS	300,00 €	0,00%	-72,88%
6290000006	SERVICIO DE SEGURIDAD	700,00 €	-36,36%	-28,44%
6290000007	GASTOS SEGUNDO VISADO	0,00 €	-100,00%	#DIV/0!
6290000008	GRATIFICACIONES	200,00 €	0,00%	360,83%
6290000009	TELEFONIA E INTERNET	4.000,00 €	-27,27%	-10,95%
6290000010	SERVICIO DE LIMPIEZA	5.960,00 €	-16,06%	-15,43%
6290000011	COMUNIDAD LOCALES COLEGIO	1.400,00 €	16,67%	4,43%
6290000012	MENSAJERIAS	1.000,00 €	0,00%	22,65%
6290000013	LOCOMOCIONES URBANAS	100,00 €	0,00%	207,41%
6290000014	IMPRESOS COLEGIO	1.000,00 €	400,00%	#DIV/0!
<b>6300</b>	<b>IMPUESTO S/INVERS. FINANCIERAS</b>	<b>1.100,00 €</b>	<b>-81,08%</b>	<b>-70,81%</b>
6300000000	IMPUESTO CORRIENTE	1.100,00 €	-81,08%	-70,81%
<b>6310</b>	<b>OTROS TRIBUTOS</b>	<b>4.875,00 €</b>	<b>-2,50%</b>	<b>5,35%</b>
6310000000	OTROS TRIBUTOS	4.875,00 €	-2,50%	5,35%
<b>6341</b>	<b>AJUSTES NEGATIVOS EN I.V.A. DE CIRCULACION</b>	<b>4.000,00 €</b>	<b>100,00%</b>	<b>-41,96%</b>
6341000000	AJUSTES NEGATIVOS EN I.V.A. DE ACTIVO DE CORRIENTE	4.000,00 €	100,00%	-41,96%
<b>6342</b>	<b>AJUSTES NEGATIVOS EN I.V.A. DE INVERSIONES</b>	<b>600,00 €</b>	<b>200,00%</b>	<b>-4,39%</b>
6342000000	AJUSTES NEGATIVOS EN I.V.A. DE INVERSIONES	600,00 €	200,00%	-4,39%
<b>6400</b>	<b>SUELDOS Y SALARIOS</b>	<b>82.300,00 €</b>	<b>-26,55%</b>	<b>-24,66%</b>
6400000000	SUELDOS Y SALARIOS	82.300,00 €	-26,55%	-24,66%
<b>6420</b>	<b>SEGURIDAD SOCIAL A CARGO DE LA ENTIDAD</b>	<b>26.300,00 €</b>	<b>-26,54%</b>	<b>-22,50%</b>
6420000000	SEGURIDAD SOCIAL CARGO DE LA ENTIDAD	26.300,00 €	-26,54%	-22,50%
<b>6490</b>	<b>OTROS GASTOS SOCIALES</b>	<b>500,00 €</b>	<b>0,00%</b>	<b>#DIV/0!</b>
6490000000	OTROS GASTOS SOCIALES	500,00 €	0,00%	#DIV/0!
<b>6500</b>	<b>AYUDAS MONETARIAS INDIVIDUALES</b>	<b>14.000,00 €</b>	<b>40,00%</b>	<b>13,17%</b>
6500000001	ACTIV. SOCIALES, PROFESIONALES Y CULTURALES	8.000,00 €	60,00%	46,94%
6500000002	CONMEMORACION COLEGIADO	6.000,00 €	20,00%	-13,37%
<b>650001</b>	<b>FORMACION COLEGIADOS</b>	<b>36.000,00 €</b>	<b>260,00%</b>	<b>25,07%</b>
6500010000	FORMACION COLEGIADOS	36.000,00 €	260,00%	25,07%
<b>6510</b>	<b>CUOTAS Y/O APORTACIONES A ENTIDADES</b>	<b>23.817,00 €</b>	<b>-11,46%</b>	<b>1,41%</b>
6510000001	APORTACION CONSEJO GENERAL DE COLEGIOS OFICIALES	8.100,00 €	-14,74%	-16,76%
6510000002	APORTACION CONSEJO COLEGIOS PROF. I.T.I. C-LM	3.000,00 €	0,00%	37,52%
6510000003	APORTACION M.U.P.I.T.I.	7.950,00 €	0,00%	-3,70%
6510000004	APORTACION FUNDACION TECNICA INDUSTRIAL	667,00 €	48,22%	0,00%
6510000005	APORTACION ASOCIACION PROVINCIAL	3.100,00 €	-38,00%	87,83%
6510000006	APORTACION FUNDACION M.U.P.I.T.I.	1.000,00 €	0,00%	0,00%
<b>6530</b>	<b>COMPENSACION GASTOS POR PREST. COLAB.</b>	<b>5.082,00 €</b>	<b>-75,01%</b>	<b>-75,00%</b>
6530000000	COMPENSACION GASTOS POR PRESTACIONES COLABORACION	5.082,00 €	-75,01%	-75,00%
<b>6540</b>	<b>GASTOS DE REPRESENTACION</b>	<b>13.394,00 €</b>	<b>-20,27%</b>	<b>-16,70%</b>
6540000001	GASTOS DE REPRESENTACION	1.000,00 €	0,00%	159,40%
6540000002	ASISTENCIAS A ACTOS Y REUNIONES	11.000,00 €	57,14%	57,72%
6540000003	ASISTENCIAS JUNTA DE GOBIERNO	1.394,00 €	-84,16%	-84,01%
<b>6550</b>	<b>PERDIDAS CREDITOS INCOBRABLES DE LA ACTIVIDAD</b>	<b>100,00 €</b>	<b>0,00%</b>	<b>#DIV/0!</b>
6550000000	PERDIDAS CREDITOS INCOBRABLES DE LA ACTIVIDAD	100,00 €	0,00%	#DIV/0!
<b>6710</b>	<b>PERDIDAS INMOVILIZADO MATERIAL</b>	<b>100,00 €</b>	<b>0,00%</b>	<b>-65,03%</b>
6710000000	PERDIDAS INMOVILIZADO MATERIAL	100,00 €	0,00%	-65,03%
<b>6810</b>	<b>AMORTIZACIÓN INMOVILIZADO INMATERIAL</b>	<b>1.440,25 €</b>	<b>-54,48%</b>	<b>-54,48%</b>
6810000001	AMORTIZ. 33 % DE LA CTA 215 (Aplic. Informaticas)	1.440,25 €	-54,48%	-54,48%
<b>6820</b>	<b>AMORTIZACIÓN INMOVILIZADO MATERIAL</b>	<b>13.714,85 €</b>	<b>20,82%</b>	<b>11,02%</b>
6820000001	AMORTIZ. 15 % DE LA CTA 223 (Equipos Técnicos)	2.646,65 €	0,00%	0,00%
6820000002	AMORTIZ. 10 % DE LA CTA 225 (Mobiliario)	1.805,56 €	0,00%	-1,75%
6820000003	AMORTIZ. 25 % DE LA CTA 226(Equip. proceso inform.)	469,58 €	-57,71%	-59,39%
6820000005	AMORTIZ. 2 % DE LA CTA 221 (Construc. Edificios advtos)	8.793,06 €	51,89%	30,98%
<b>TOTAL OPERACIONES DE FUNCIONAMIENTO</b>		<b>287.149,74 €</b>	<b>-9,94%</b>	<b>-18,57%</b>



## COLEGIO OFICIAL DE INGENIEROS TECNICOS INDUSTRIALES DE ALBACETE

OPERACIONES DE FONDOS				
CUENTA	TITULO	PRESUPUESTO	% Presupuesto 2013/2012	% Pres/Ejec. 2013/2012
	INVERSIONES	18.000,00 €	-40,00%	-73,23%
TOTAL OPERACIONES DE FONDOS		18.000,00 €	-40,00%	-73,23%
TOTAL PRESUPUESTOS DE GASTOS		305.149,74 €	-12,52%	-27,32%

INGRESOS				
OPERACIONES DE FUNCIONAMIENTO				
CUENTA	TITULO	PRESUPUESTO	% Presupuesto 2013/2012	% Pres/Ejec. 2013/2012
7200	CUOTAS COLEGIADOS	71.832,00 €	-1,65%	-1,63%
7200000001	CUOTA COLEGIADOS	71.832,00 €	-1,65%	-1,63%
7210	CUOTAS DE USUARIOS	188.121,74 €	-24,00%	7,14%
7210000001	DERECHOS DE VISADO	186.121,74 €	-24,81%	6,00%
7210000002	TASAS CERTIFICACIÓN ACREDITACIÓN PROFESIONAL	2.000,00 €	#DIV/0!	#DIV/0!
721001	INSCRIPCIONES CURSOS	30.000,00 €	500,00%	41,23%
7200010001	INSCRIPCIONES CURSOS	30.000,00 €	500,00%	41,23%
7520	INGRESOS POR ARRENDAMIENTO DE BIENES	1.300,00 €	-25,71%	-80,29%
7520000000	INGRESOS POR ARRENDAMIENTO DE BIENES INMUEBLES	300,00 €	-82,86%	-95,45%
7520000001	INGRESOS POR ARRENDAMIENTO EQUIPOS TECNICOS	1.000,00 €	#DIV/0!	#DIV/0!
7540	INGRESOS POR COMISIONES	8.000,00 €	#DIV/0!	-33,82%
7540000000	INGRESOS POR COMISIONES	8.000,00 €	#DIV/0!	-33,82%
7590	INGRESOS POR PUBLICACION BANNER PUBLICITARIO	1.500,00 €	-87,50%	34,29%
7590000001	INGRESOS POR PUBLICACION BANNER PUBLICITARIO	1.000,00 €	-91,67%	-7,83%
7590000002	OTROS INGRESOS	500,00 €	#DIV/0!	1462,50%
7668	INTERESES IMPOSICION A CORTO PLAZO	4.296,00 €	-42,72%	-41,98%
7668000000	INTERESES IMPOSICION A CORTO PLAZO	4.296,00 €	-42,72%	-41,98%
7690	OTROS INGRESOS FINANCIEROS	100,00 €	-95,00%	-81,21%
7690000001	OTROS INGRESOS FINANCIEROS	100,00 €	-95,00%	-81,21%
TOTAL OPERACIONES FUNCIONAMIENTO		305.149,74 €	-12,52%	1,16%
TOTAL OPERACIONES DE FUNCIONAMIENTO		305.149,74 €	-12,52%	1,16%

OPERACIONES DE FONDOS				
CUENTA	TITULO	PRESUPUESTO	% Presupuesto 2013/2012	% Pres/Ejec. 2013/2012
	TESORERIA	0,00 €		
	Disminucion de Tesorería	0,00 €		
TOTAL OPERACIONES DE FONDOS		0,00 €		
TOTAL PRESUPUESTOS DE INGRESOS		305.149,74 €	-12,52%	1,16%

