



# **MEMORIA 2013**

## **COLEGIO OFICIAL DE INGENIEROS TÉCNICOS INDUSTRIALES DE ALBACETE**



UNE - EN ISO 9001:2008  
Cert. nº: SGI 2050107/0013



# SUMARIO

PORTADA.....	1
SUMARIO.....	2
PRESENTACIÓN .....	3
ORGANIZACIÓN.....	5
* JUNTA DE GOBIERNO	
* COMISIONES	
* COLABORADORES Y PERSONAL DE SECRETARÍA	
INFORME DE SECRETARÍA .....	9
* CORRESPONDENCIA (ENTRADAS)	
* CORRESPONDENCIA (SALIDAS)	
* MOVIMIENTO COLEGIAL	
ACTIVIDADES CORPORATIVAS.....	12
* REUNIONES CELEBRADAS EN EL COLEGIO	
* RESUMEN CRONOLÓGICO DE ACTOS Y ACTIVIDADES A LAS QUE HAN ASISTIDO REPRESENTANTES DE ESTE COLEGIO	
INFORME DE SECRETARÍA TÉCNICA.....	16
* CONSULTAS EVACUADAS	
* BIBLIOTECA	
* VISADOS DE TRABAJOS	
* VISADO ELECTRÓNICO	
* SISTEMA DE GESTIÓN DE LA CALIDAD	
* TURNO DE OFICIO	
* REVISTAS Y SUSCRIPCIONES	
INFORME DE LA VOCALÍA DE M.U.P.I.T.I.....	19
ACTIVIDAD COLEGIAL .....	22
* CIRCULARES ENVIADAS A TODOS LOS COLEGIADOS	
* ACTIVIDADES FORMATIVAS	
* ACTIVIDADES SOCIALES Y CULTURALES	
INFORME ECONÓMICO.....	28
* EVOLUCIÓN DEL CIERRE DE LOS ÚLTIMOS AÑOS	
* SALDOS DE GASTOS E INGRESOS	
* BALANCE DE SITUACIÓN	
* ESTADO DE LOS PRESUPUESTOS AL 31-XII-2012	
* PROYECTO DE PRESUPUESTO EJERCICIO 2013	



# PRESENTACIÓN

## PRESENTACIÓN

Esta es la primera memoria que presento pues hace ya un año que recibí vuestra confianza para ser Decano del Colegio de Albacete. Lo primero que me viene a la mente es declarar en nombre propio –y creo no equivocarme si lo hago extensivo a todos los colegiados– el agradecimiento a la labor desempeñada por el anterior Decano, D. Francisco Manuel Avellaneda Carril que durante más de dos décadas pilotó el rumbo del colegio con un balance más que satisfactorio, a pesar de las tormentas y borrascas de los últimos años que Paco llamó–en la presentación de la Memoria del año 2012– «*Navegando por la crisis*».

En mi opinión, para nuestra profesión, al año 2013 lo calificaría como año de transición con expectativa de mejora.

Transición, pues está pendiente de resolver el principal tema de calado que puede afectar a nuestra profesión que es la *Ley de Colegios y Servicios Profesionales*, sobre cuyo anteproyecto ya dictaminó el Consejo de Estado el pasado 27 de febrero de 2014, y estamos a la espera de su publicación en el BOE. Esta Ley, que se encuadra dentro de las denominadas "reformas estructurales" del gobierno, contempla a nuestros colegios dentro de los de colegiación obligatoria, pero no resuelve el problema de la actual "**reserva de actividad**" a favor de determinadas profesiones, siendo ésta una práctica contraria al espíritu normativo de la Directiva de Servicios.

Expectativa de mejora ya que, por una parte, se resolvió la competencia en certificación energética de edificios, puesta en cuestión por nuestra propia administración autonómica. Y

por otra parte, una reciente sentencia –23 de diciembre de 2013– del Tribunal Superior de Justicia de Castilla-La Mancha elimina las barreras verticales artificiales entre Ingenieros e Ingenieros Técnicos Industriales y avala la innecesaridad de Acreditación de Enac para ser entidad de verificación.

En cuanto a nuestro Colegio considero que 2013, también, ha sido un año de transición. El primer objetivo fue taponar las pérdidas sufridas en 2012 y para ello se redujeron al máximo los gastos, empezando por las compensaciones económicas percibidas por la Junta de Gobierno, seguido por la revisión de los contratos de servicios y las compras a proveedores. Así pues, aunque el resultado final del ejercicio ha sido positivo, unos 9.000 €, lo cierto es que esta cifra es el resultado de no haber cumplido con los objetivos de gasto presupuestados en el ejercicio 2013, es decir haber realizado determinados "recortes" ha supuesto no poner en marcha algunas de las acciones que tenía previstas cuando me presenté a Decano.

Además, al realizar el análisis de ingresos-gastos del Colegio, se ha podido determinar que venimos prestando, a los colegiados, algunos servicios por debajo de coste. Cuestión que tarde o temprano deberemos de abordar.

Con la esperanza de que el año 2014 nos depare mejores expectativas, desde la Junta de Gobierno agradecemos a todos los colegiados vuestro apoyo y fidelidad.

El Decano  
Emilio Antonio López Moreno

# ORGANIZACIÓN



Como consecuencia de las Elecciones celebradas en el año 2013, la Junta de Gobierno, ha estado constituida de la siguiente forma:

**DECANO**

D. Emilio A. López Moreno

**VICEDECANO**

D. Francisco Avellaneda Carpena

**SECRETARIO**

D. Ramón I. Vergara Fernández

**TESORERO**D<sup>a</sup>. María del Sol Martínez Romero**INTERVENTOR**

D. Diego Mancebo Jiménez

**VOCALES**

D. Agustín López Martínez

D. Juan José Mansilla Graells

D. Francisco Cárceles López

D. Wenceslao Galiano García

## COMISIONES

Las comisiones de trabajo han sido coordinadas por los siguientes compañeros:

Asuntos económicos:	D <sup>a</sup> . María del Sol Martínez Romero D. Diego Mancebo Jiménez D. Agustín López Martínez
Profesión Libre, Peritación y Seguro RC:	D. Ramón I. Vergara Fernández D. Francisco Avellaneda Carpena
Formación y Plataforma Virtual Del Colegio:	D. Francisco Avellaneda Carpena D. Wenceslao Galiano García D. Emilio A. López Moreno
Promoción e Imagen del Colegio:	D. Juan José Mansilla Graells D. Francisco Cárceles López D. Ramón I. Vergara Fernández
<i>Enseñanzas Universitarias y No Universitarias:</i>	<i>D. Emilio A. López Moreno</i> D. Diego Mancebo Jiménez
Mutualidad:	D. Agustín López Martínez



## COLABORADORES Y PERSONAL DE SECRETARÍA

### GERENTE - SECRETARIO TÉCNICO:

*D. Baldomero Pontones Navalón.*

### OFICIALES ADMINISTRATIVOS:

Dña. M<sup>a</sup> Isabel Lorenzo Olivares.

Dña. Rosario Alcaraz Alcantud.

Dña. Francisca Oliver Martínez.

### ASESOR CONTABLE Y FISCAL:

D. Santiago Rodríguez López.

### DOMICILIO DEL COLEGIO:

C/ Pablo Medina, 22- Entreplanta  
02005 ALBACETE

Teléfonos: (967) 21 94 39

(967) 24 75 29

(967) 61 25 55

FAX: (967) 21 48 69

### HORARIO DE OFICINAS:

#### INVIERNO.

De lunes a viernes:

Mañana de 9'00h a 14:00 h

Tarde de 16'30h a 19,30 h

Excepto viernes de 16'30 a 19 h.

#### VERANO.

Mañana de 8'00 h a 15'00 h

Tardes cerrado





# **INFORME DE SECRETARÍA**

A modo de resumen relacionaremos los datos más relevantes de esta Secretaría:

### **Correspondencia (Entradas).**

Circulares del Consejo:	188
Circulares de la Fundación	24
De la Asociación:	183
De la M.U.P.I.T.I:	145
De Colegiados:	209
De Colegios:	306
Otros:	384

**TOTAL 1.439**

### **Correspondencia (Salidas)**

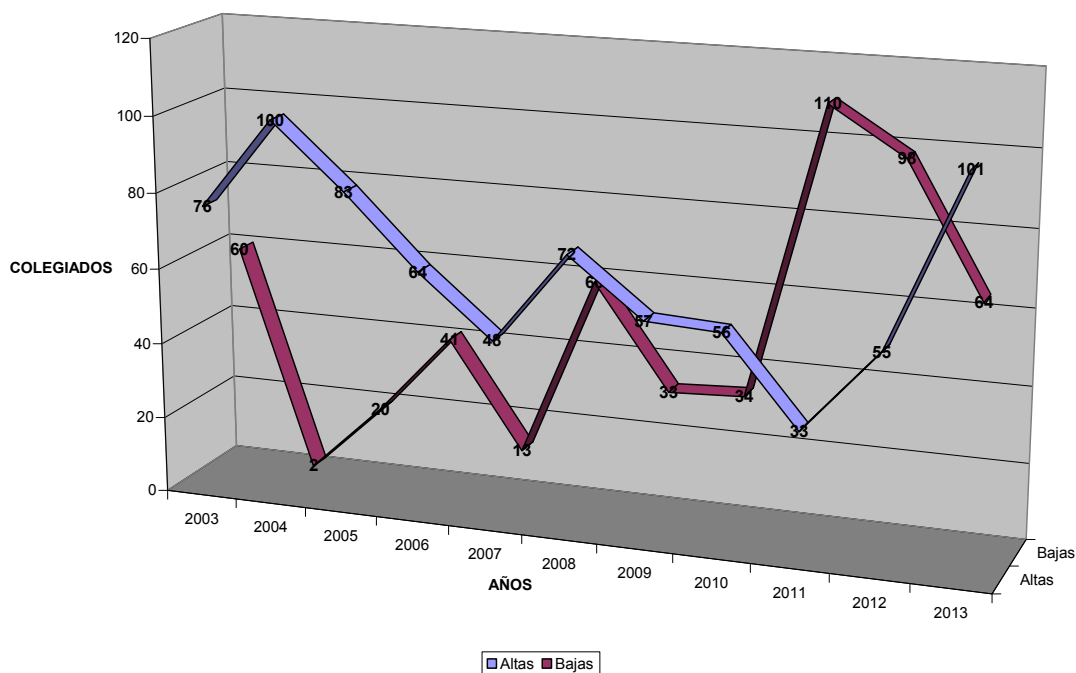
Circulares a todos los colegiados	5
Correos electrónicos a todos los colegiados	179
A Colegiados en paro	61
A Otros Colegios	545
Al Consejo General	16
A la Fundación	3
De la Asociación	25
A la M.U.P.I.T.I.	41
A la Junta de Gobierno	14
A personal particular	76
A Colegiados en particular	410

**TOTAL 1.375**

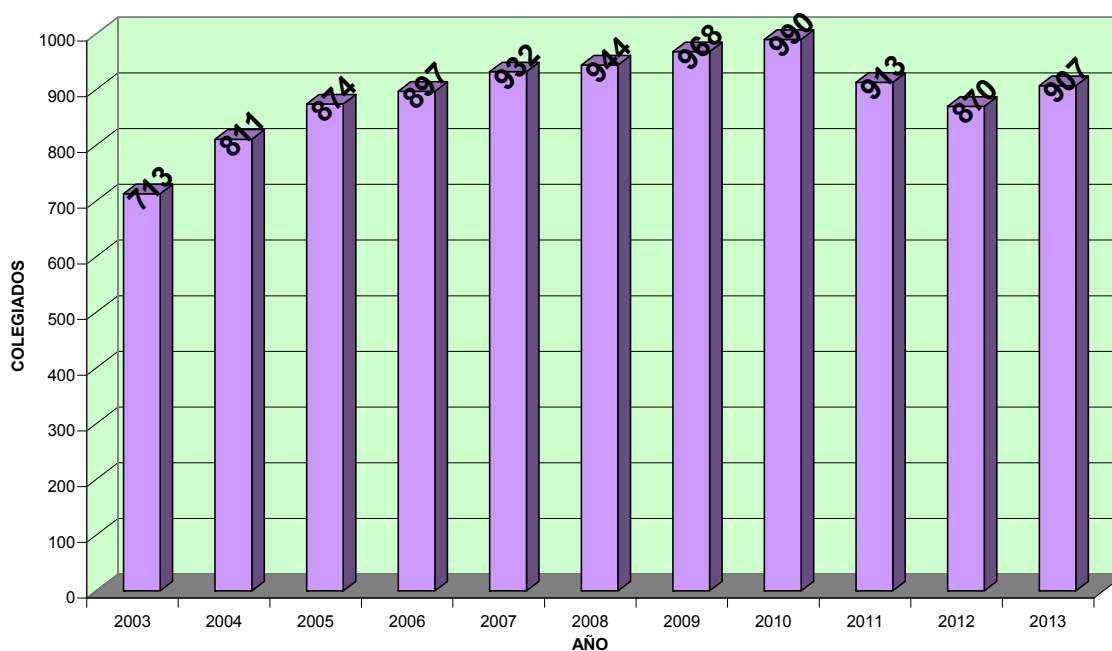


## MOVIMIENTO COLEGIAL

Colegiados al 31 de Diciembre del 2012	870
- Altas durante el año	101
- Bajas durante el año	64
Colegiados al 31 de Diciembre del 2013	907



## MOVIMIENTO DE COLEGIADOS



## **ACTIVIDADES CORPORATIVAS**



# REUNIONES CELEBRADAS EN EL COLEGIO



18- ENERO-13	JUNTA DE GOBIERNO EXTRAORDINARIA
28-ENERO-13	JUNTA DE GOBIERNO ORDINARIA
28-ENERO-13	JUNTA DE GOBIERNO EXTRAORDINARIA
13-FEBRERO-13	JUNTA DE GOBIERNO EXTRAORDINARIA
14-FEBRERO-13	PLENO EJERCICIO LIBRE
28-FEBRERO-13	JUNTA DE GOBIERNO ORDINARIA
20-MARZO-13	JUNTA DE GOBIERNO EXTRAORDINARIA
15-ABRIL-13	JUNTA DE GOBIERNO EXTRAORDINARIA
23-MAYO-13	ASAMBLEA GENERAL MUPITI
24-MAYO-13	JUNTA DE GOBIERNO ORDINARIA
25-JUNIO-13	JUNTA DE GOBIERNO ORDINARIA
27-JUNIO-13	ASAMBLEA GENERAL ORDINARIA
25-SEPTIEMBRE-13	JUNTA DE GOBIERNO EXTRAORDINARIA
16-OCTUBRE-13	JUNTA DE GOBIERNO ORDINARIA
30-OCTUBRE-13	JUNTA DE GOBIERNO EXTRAORDINARIA
4-DICIEMBRE-13	JUNTA DE GOBIERNO ORDINARIA
17-DICIEMBRE-13	PLENO EJERCICIO LIBRE

## RESUMEN CRONOLÓGICO DE ACTOS Y ACTIVIDADES A LOS QUE HAN ASISTIDO REPRESENTANTES DE ESTE COLEGIO

26-ENERO-13	Pleno/Asamblea del Consejo en Madrid (Decano).
14-FEB.-13	Junta Directiva de la Unión de Asociaciones de Ingenieros Técnicos Industriales de España por Videoconferencia (Presidente).
16-FEB.-13	Consejo Rector de MUPITI en Madrid (Vocal Delegado)
8-MARZO-13	Junta Ejecutiva de la Unión de Asociaciones de Ingenieros Técnicos Industriales de España en Madrid (Presidente)
9-MARZO-13	Pleno/Asamblea del Consejo en Madrid (Decano).
5-ABRIL-13	Junta Directiva de la Unión de Asociaciones de Ingenieros Técnicos Industriales de España en Madrid (Presidente).
6-ABRIL-13	Junta General Ordinaria de la Unión de Asociaciones de Ingenieros Técnicos Industriales de España en Madrid (Presidente y Vocal).
25-ABRIL-13	Reunión en el Consejo General de la Ingeniería Técnica Industrial sobre la Plataforma de Certificación Energética (Gerente).
10-MAYO-13	Actos Corporativos del Colegio de Guadalajara (Decano).
23-MAYO-13	Asamblea General FEDA (Presidente).
21-JUNIO-13	Junta Directiva de la Unión de Asociaciones de Ingenieros Técnicos Industriales de España en Madrid.
22-JUNIO-13	Reunión del Consejo en Madrid (Decano).
29-JUNIO-13	II Jornada de Seguridad Industrial. Seguridad en Instalaciones Eléctricas de Baja y Alta Tensión, organizada por la Dirección



General de Industrial, Energía y Minas de la Consejería de Industria de Castilla – La Mancha.

- 29-JUNIO-13      Actos Corporativos del Colegio de Toledo (Decano).
- 5-JULIO-13      Pleno Consejo de Colegios Profesionales de Ingenieros Técnicos Industriales de Castilla La Mancha en Ciudad Real (Decano y Vocal).
- 6-JULIO-13      Junta Ejecutiva del Consejo de Colegios Profesionales de Ingenieros Técnicos Industriales de Castilla La Mancha en Ciudad Real (Decano)
- 21-SEPT.-13      Pleno/Asamblea del Consejo en Madrid (Decano).
- 10-OCT.-13      Reunión de Secretarios Técnicos del Consejo de Colegios Profesionales de Ingenieros Técnicos Industriales de Castilla La Mancha en Madrid (Decano).
- 12-OCT.-13      Reunión del Consejo Rector de MUPITI en Madrid (Vocal Delegado)
- 8-NOV.-13      Junta Ejecutiva del Consejo de Colegios Profesionales de Ingenieros Técnicos Industriales de Castilla La Mancha en Toledo (Decano)
- 9-NOV.-13      Pleno del Consejo de Colegios Profesionales de Ingenieros Técnicos Industriales de Castilla La Mancha en Toledo (Decano y Vocal).
- 15-NOV.-13      Actos Corporativos del Colegio de la Región de Murcia (Decano).
- 16-NOV.-13      Pleno del Consejo en Yecla (Decano).



# **INFORME DE SECRETARÍA TÉCNICA**





Durante el año 2013 las actividades realizadas por esta Secretaría Técnica las podemos resumir en los siguientes puntos:

- Consultas evacuadas.
- Biblioteca.
- Visado de trabajos.
- Visado electrónico
- Sistema de Gestión de la Calidad.
- Turno de oficio.

## CONSULTAS EVACUADAS

La Secretaría Técnica del Colegio ha atendido todas aquellas consultas que le han sido realizadas sobre todo a los nuevos profesionales que precisan una mayor tutela.

Estas consultas estaban relacionadas en la mayoría de los casos con la aplicación de baremos, tarifas, competencias, adquisición del grado en Ingeniería de los Ingenieros Técnicos Industriales y reglamentación.

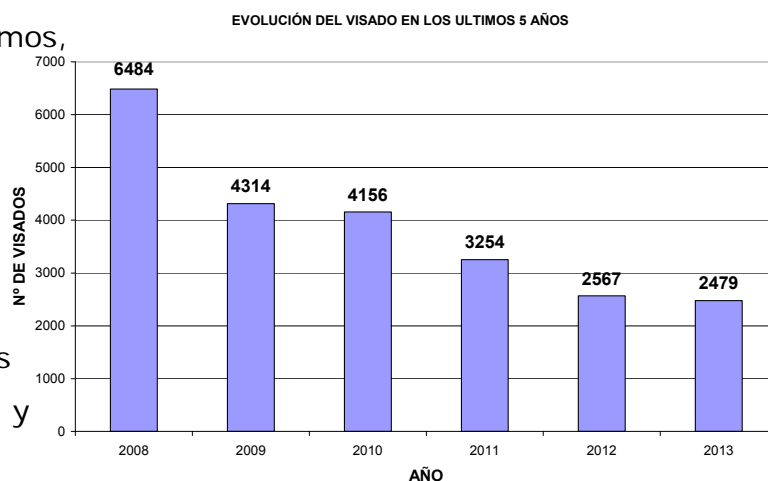
## BIBLIOTECA

Durante el pasado ejercicio, se ha ampliado nuestra biblioteca con 121 ejemplares de diversas materias.

Nuestra biblioteca puede seguir siendo consultada a través de Internet, en la página [www.coitiab.es](http://www.coitiab.es).

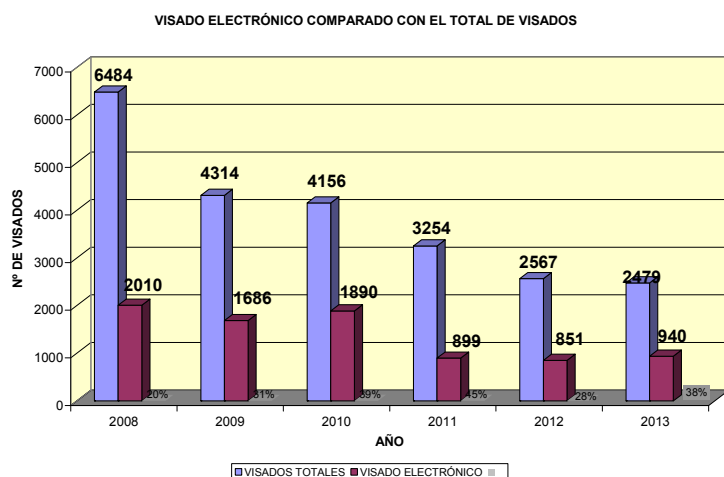
## VISADO DE TRABAJOS

Durante este ejercicio se han visado en el Colegio un total de 2.479 trabajos que comparados con los 2.567 del año 2012, se puede comprobar que ha existido un descenso del 3,43% del número de trabajos visados, lo cual era previsible por la situación económica actual.



## VISADO ELECTRÓNICO

Durante el año 2013, hemos visado por este sistema 940 trabajos, lo que supone el 38% de los trabajos visados.



## SISTEMA DE GESTIÓN DE LA CALIDAD

A lo largo de este año se ha seguido manteniendo toda la documentación que constituye la estructura del sistema de Gestión de la Calidad del Colegio, con la colaboración de la Consultoría SPC y de todo el personal.

Los puntos más significativos que han seguido mejorando en la gestión del Colegio con el Sistema de Gestión de la Calidad, son:

- Visado de documentos.
- Préstamos de equipos y biblioteca.
- Gestión de actividades formativas.

En noviembre de 2013 se realizó la auditoria anual de renovación, en la cual ya se auditó el Sistema adaptado a la nueva norma UNE-EN ISO 9001:2008. Fué superada sin dificultad alguna dado el grado de implantación del Sistema.

## TURNO DE OFICIO

Por medio de este servicio de nuestro Colegio, se realiza la designación de un técnico para los diversos trabajos que nos son solicitados.

Para estar incluido en este turno, basta con estar colegiado, dado de alta en el Impuesto de Actividades Económicas y tener un seguro de Responsabilidad Civil.

La asignación de colegiado se hace por riguroso orden de número de colegiado de todos aquellos que reúnen las condiciones antes mencionadas, pasando el turno si no está interesado en realizar dicho trabajo.

Durante este año se han realizado unos 21 trabajos, mayoritariamente Licencias de Apertura, Informes Técnicos, Fichas Reducidas de Vehículos y alguna Peritación.

# INFORME DE LA VOCALÍA DE M.U.P.I.T.I.



# INFORME DE MUPITI

## Informe de Gestión 2013

El ejercicio 2013 ha sido un año de excelentes resultados para Mupiti, que han servido para poner de manifiesto la acertada decisión de mantener el Plan Comercial que se inició en el ejercicio 2010 -aún a pesar de los adversos resultados de ejercicios anteriores, producto, en gran medida, del escenario de profunda crisis económica y financiera-, y de continuar fieles a los principios de transparencia y atención personalizada, que siempre han caracterizado nuestra gestión.

El premio ha sido el refuerzo de la confianza que los mutualistas han depositado en Mupiti para la gestión de sus ahorros y de sus necesidades en materia de previsión social. Confianza que hemos podido cuantificar tanto en el volumen total de las primas emitidas, especialmente las destinadas al ahorro, como en la cuantía media individual de las aportaciones efectuadas en el ejercicio, y que ha sobrepasado nuestras propias expectativas.

El volumen de primas emitidas netas en el ejercicio 2013 ha sido de 9,7 millones de euros, lo que representa la cifra más elevada de toda la historia de la Mutualidad y un grado de consecución de los objetivos previstos en el plan comercial del 136,21%. El volumen de nuevo ahorro gestionado ha ascendido a 3,3 millones de euros, siendo la cuantía media de las aportaciones de 9.192 euros.

Todo ello contrasta con la caída de un 3,27% del volumen de primas del sector asegurador en 2013 respecto del ejercicio 2012. En el caso del negocio de Vida esta caída ha sido de un 3,89%. (Fuente ICEA. Encuesta realizada con empresas que representan un 96,28% de las primas totales del Sector)

Desde el punto de vista de la rentabilidad, la cartera de inversiones vinculada a los productos de ahorro de Mupiti ha obtenido una rentabilidad del 4,02%. Teniendo en cuenta que los seguros de jubilación de Mupiti garantizan un 1% más participación en beneficios, esto significa que su rentabilidad en el 2013 ha sido del 3,72%, suma del 1% garantizado y de un 2,72% de participación en beneficios.

Estas cifras, que representan un crecimiento de la rentabilidad respecto al ejercicio 2012, ponen de manifiesto el acierto en las decisiones de inversión adoptadas y constatan que una estrategia de gestión prudente y focalizada en minimizar el riesgo, también puede ser rentable y estable en el tiempo.

Finalmente, en cuanto a la Solvencia de la Mutualidad, el superávit de cobertura de Provisiones Técnicas se ha incrementado en 577.445 € respecto al ejercicio 2012, lo que representa un incremento del 7,60%. La cifra total de superávit de cobertura asciende a 8.171.416 €.



A continuación, adelantamos datos provisionales de las cifras más relevantes de Mupiti a 31 de diciembre de 2013. (Estos datos tienen la naturaleza de provisionales hasta que se emita el correspondiente Informe de Auditoría de las Cuentas Anuales).

<b>Partidas principales de la cuenta de resultados</b>	
Primas emitidas netas	9.729.731 €
Primas cedidas al reaseguro	-665.581 €
Ingresos Netos de las Inversiones	2.119.841 €
Otros Ingresos	277.292 €
Prestaciones pagadas	-3.991.221 €
Participación del reaseguro en las prestaciones	+118.045 €
Gastos totales de explotación	-1.360.917 €
Variación de Provisiones Técnicas (seguros de vida)	-4.618.448 €
Variación provisión para participación en beneficios	-633.415 €
Resultado del ejercicio (antes de impuestos)	959.518 €
<b>Datos relativos a la Solvencia de Mupiti</b>	
Superávit del Margen de Solvencia	1.651.776 €
Superávit en cobertura de la Provisiones Técnicas	8.171.416 €
<b>Cifras de mutualistas y contratos</b>	
Número de mutualistas	33.523
Número total de contratos (activos y pasivos)	46.374
<b>Rentabilidad total de la cartera de inversiones de ahorro</b>	
Rentabilidad de los seguros de jubilación y PPA (Inte- rés garantizado + PB)	4,02% 3,72%

## FUNDACIÓN MUPITI 2013

En el ejercicio 2013 la Fundación Mupiti ha otorgado 219 prestaciones sociales, por un importe total de 122.460 euros. El desglose por modalidad de prestación es el siguiente:

<b>Tipo de ayuda</b>	<b>Importe (€)</b>
Becas de estudio	13.000,00
Dependencia	24.000,00
Desempleo	17.500,00
Escolarización	5.000,00
Extraordinaria necesidad	10.750,00
Guardería	6.900,00
Ayudas para discapacitados	17.750,00
Familias Monoparentales	6.200,00
Tratamientos médicos especiales	7.260,00
Tratamientos rehabilitadores	9.100,00
Entidades sin fines lucrativos	1.000,00
Tratamientos termales	1.000,00
Otras ayudas	3.000,00
<b>Total ayudas</b>	<b>122.460,00</b>



## **ACTIVIDAD COLEGIAL**

## CIRCULARES ENVIADAS A TODOS LOS COLEGIADOS

CIRCULAR N° 1/2013

- Elecciones a Junta de Gobierno

CIRCULAR N° 2/2013

- Elecciones a Junta de Gobierno

CIRCULAR N° 3/2013

- Convocatoria Asamblea Local de MUPITI

CIRCULAR N° 4/2013

- Cena Colegial

CIRCULAR N° 5/2013

- Convocatoria Secretario Técnico



# ACTIVIDADES FORMATIVAS

Durante éste último año, el Colegio ha ofertado algunas actividades formativas. Al igual que en el año anterior, se ha realizado un plan de formación para todo el año, se han realizado las actividades en el aula de Pablo Medina, y hemos intentado realizar todas aquellas actividades más demandadas por los colegiados, realizando todos los controles de calidad exigidos por la norma UNE EN ISO 9001:2008.

## CURSOS Y JORNADAS TÉCNICAS

Durante el presente año, se han realizado los siguientes cursos y jornadas técnicas.

### **-CURSO Alemán Básico.**

Celebrado los meses de noviembre de 2012 a marzo de 2013, con una duración de 47 horas. Contó con 22 asistentes. Impartido por D. Black & White Centre.

### **-CURSO on-line “Novedades en Instalaciones Hidrosanitarias”.**

Celebrado los días del 1 de enero al 1 de febrero con una duración de 30 horas. Lo realizaron 9 colegiados. Impartida por D. Javier Ponce Formación Técnica, S.L.

### **-CURSO Inspección Técnica de Edificios.**

Celebrado los días 10, 17, 22, 24 y 31 de enero, con una duración de 21 horas. Asistentes: 23. Impartido por la empresa JEMAT INICIATIVAS, S.L..

### **-CURSO Normativa de seguridad en equipos de trabajo y máquinas. Responsabilidades derivadas de su incumplimiento.**

Celebrada los días 14 y 15 de enero, con una duración de 6 horas lectivas. Asistieron 25 colegiados. Impartido por Jesús Oliver Sánchez.

### **-CURSO Certificadores en eficiencia energética de edificios.**

Celebrado los días 28 y 29 de enero, con una duración de 9 horas. Contamos con 23 asistentes. Impartido por Dña. Noelia Martínez Moreno.

### **-CURSO: Diseño industrial asistido por ordenador.**

Celebrado los días del 4 al 26 de febrero, con una duración de 24 horas. Asistieron 17 participantes. Impartido por D. José María Plaza Muruzabal.





**-JORNADA TÉCNICA Calefacción (Solar) Eficiente.**

Celebrada el día 28 de febrero con una duración de 3 horas. Lo realizaron 13 personas. Impartida por la empresa TISUN.

**-CURSO on-line Biomasa para uso térmico.**

Celebrado los días del 1 de marzo al 6 de mayo, con una duración de 100 horas lectivas. Asistieron 5 colegiados. Impartido por la empresa Javier Ponce Formación Técnica, S.L.

**-CURSO Coordinador de Seguridad en Obras.**

Celebrado los días 4, 5 y 12 de marzo con una duración de 6 horas. Asistieron 13 compañeros. Impartido por Jesús Oliver Sánchez.

**-JORNADA TÉCNICA Eficiencia energética en rehabilitación de edificios. Métodos alternativos para el cumplimiento del RITE en Ventilación y Filtración.**

Celebrada el día 11 de marzo, con una duración de 1.5 horas. Asistieron 17 participantes. Impartida por Fernando Feldman y Paulino Pastor de la empresa AIRE LIMPIO.

**-CURSO Homologación y Reformas de Vehículos.**

Celebrado los días 9, 11 y 16 de abril, con una duración de 12 horas. Contamos con 15 asistentes. Impartido por Miguel Sánchez Lozano, Director de

Departamento de Ingeniería Mecánica y Energía de la Universidad Miguel Hernández de Elche.

**-CURSO Autocad. Optimización de Procesos.**

Celebrado los días del 22 al 25 de abril con una duración de 12 horas. Asistieron 7 colegiados. Impartido por Andrés Sánchez del Toro.

**-JORNADA TÉCNICA Eficiencia Energética Eléctrica**

Celebrada el día 9 de mayo con una duración de 1.5 horas. Asistieron 27 alumnos. Impartida por la empresa CIRCUTOR.

**-JORNADA TÉCNICA Protección integral contra rayos y sobretensiones.**

Celebrada el día 16 de mayo, con una duración de 3 horas. Asistieron 10 colegiados. Impartida por la empresa OBO BETTERMANN, S.A.

**- CURSO software de cálculo de líneas eléctricas aéreas.**

Celebrado los días 21 y 22 de mayo, resto on-line, con una duración de 64 horas (16 presenciales, 48 online). Asistieron 5 colegiados. Impartido por la empresa ANDELEC, S.A.

**- JORNADA TÉCNICA Sistemas de protección contra el fuego.**

Celebrada el día 25 de junio, con una duración de 3 horas. Asistieron 8



colegiados. Impartida por la empresa OBO BETTERMANN, S.A.

**- CURSO Responsabilidades y sujetos responsables en materia de prevención de riesgos laborales.**

Celebrado el día 26 de junio, con una duración de 3 horas. Asistieron 8 colegiados. Impartido por Jesús Oliver Sánchez.

**- JORNADA TÉCNICA Los documentos de ahorro de energía del C.T.E.: Instalaciones de alumbrado e instalaciones solares.**

Celebrado el día 13 de noviembre, con una duración de 3,5 horas. Asistieron 33 colegiados. Impartido por D Emilio Carrasco Sánchez.

**- CURSO de Certificadores en Eficiencia Energética de Edificios (CE3X)**

Celebrado el día 30 de noviembre, con una duración de 8 horas. Asistieron 21 colegiados. Impartido por D<sup>a</sup> Noelia Martínez Moreno.

**- CURSO de Certificadores en Eficiencia Energética de Edificios (CE3X)**

Celebrado el día 12 de diciembre, con una duración de 8 horas. Asistieron 20 colegiados. Impartido por D<sup>a</sup> Noelia Martínez Moreno.

**- CURSO Teórico – Práctico de Climatización.**

Celebrado los días del 16 al 19 de diciembre, con una duración de 16 horas. Asistieron 11 colegiados. Impartido por D Javier Ponce García de FORMATEC.

## ACTIVIDADES SOCIALES Y CULTURALES

### *Cena de Hermandad 2013*

Como todos los años, el día 13 de septiembre, celebramos la Fiesta Colegial y Cena de Hermandad 2013 en los salones del Hotel Europa, a la que asistieron sobre 100 personas.

Este año, contamos con la presencia de representantes de algunos Colegios de Ingenieros Técnicos Industriales de España, así como de nuestros colegiados y sus acompañantes.

La velada finalizó con un animado baile amenizado con música en vivo.



# INFORME ECONÓMICO



## INFORME DE TESORERÍA

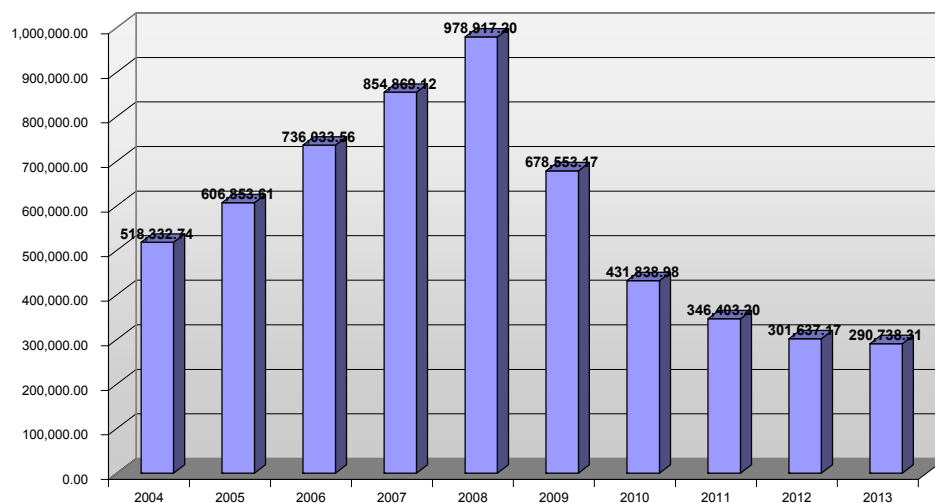
A modo de resumen, indicaremos todos aquellos ingresos y gastos que el Colegio ha tenido durante el ejercicio de 2013, así como, el proyecto de presupuesto previsto para el año 2014, que serán expuestos para su aprobación en Junta General Ordinaria, desglosados de la siguiente forma.

- 1ª. - EVOLUCIÓN DEL CIERRE DE LOS ÚLTIMOS AÑOS
- 2º. – SALDOS DE GASTOS E INGRESOS.
- 3º. - BALANCE DE SITUACIÓN
- 4º. - ESTADO DE LOS PRESUPUESTOS AL 31-XII-2013
- 5º. - PROYECTO DE PRESUPUESTO EJERCICIO 2014

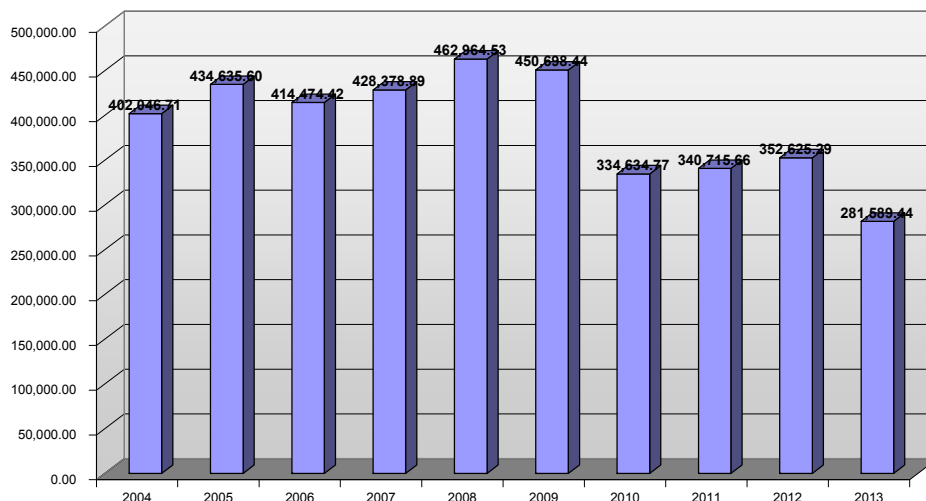


# EVOLUCIÓN DEL CIERRE DE LOS ÚLTIMOS AÑOS

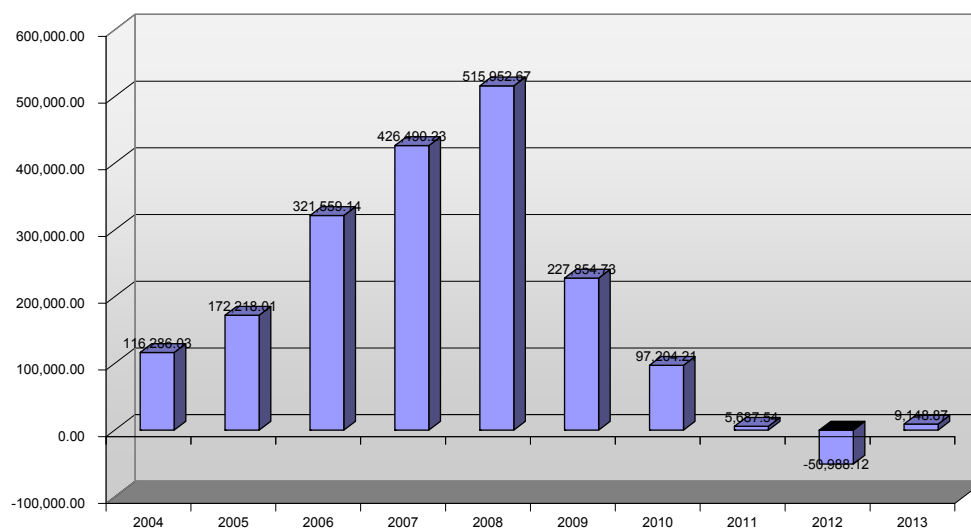
INGRESOS DE LOS ÚLTIMOS AÑOS



GASTOS DE LOS ÚLTIMOS AÑOS



RESULTADOS DE LOS ÚLTIMOS AÑOS



# **SALDOS DE GASTOS E INGRESOS**



**SALDOS DE SUBCUENTAS DE GASTOS**

<b>Subcuenta</b>	<b>Nombre</b>	<b>Debe</b>	<b>Haber</b>
6220000001	REPARACIONES Y CONSERVACIÓN EQUIPOS TECNICOS	979.45	
6220000002	REPARACIONES Y CONSERVACIÓN LOCAL SEDE	1,107.58	
6220000003	REPARACIONES Y CONSERVACIÓN MOBILIARIO	92.50	
6220000004	REPARACIONES Y CONSERVACIÓN EQUIPOS INFORMÁTICOS	400.47	
6230000001	DEFENSA PROFESIONAL Y ASESORIA JURIDICA	3,677.25	
6230000003	SERVICIO CONTABLE, LABORAL Y FISCAL	8,255.64	
6230000004	SERVICIO PROTECCION DE DATOS	60.00	
6230000005	ASESORIA Y MANTENIMIENTO GESTION CALIDAD	1,659.34	
6230000006	SERVICIO MANTENIMIENTO APLICACIONES INFORMATICAS	3,204.03	
6230000007	SERVICIO PREVENCIÓN RIESGOS LABORALES	402.19	
6230000009	ACCESO A BASE DE DATOS JURIDICA Y TECNICA	311.12	
6230000010	MANTENIMIENTO VENTANILLA UNICA	305.56	
6250000000	PRIMAS DE SEGUROS	3,605.36	
6260000000	SERVICIOS BANCARIOS Y SIMILARES	885.46	
6270000001	RELACIONES EXTERNAS Y PUBLICIDAD	2,861.33	
6280000001	SUMINISTRO ELECTRICO	5,135.30	
6280000002	AGUA Y BASURA	1,424.19	
6290000001	MATERIAL DE OFICINA	2,629.58	
6290000002	CORREOS Y TELEGRAFOS	2,706.33	
6290000003	PUBLICACIONES Y REVISTAS PERIODICAS	463.65	
6290000004	REVISTA TECNICA INDUSTRIAL	598.00	
6290000005	OTROS GASTOS	267.16	
6290000006	SERVICIO DE SEGURIDAD	501.92	
6290000008	GRATIFICACIONES	225.00	
6290000009	TELEFONIA E INTERNET	3,905.00	
6290000010	SERVICIO DE LIMPIEZA	5,950.44	
6290000011	COMUNIDAD LOCALES COLEGIO	1,104.94	
6290000012	MENSAJERIAS	434.59	
6290000013	LOCOMOCIONES URBANAS Y PARKING	414.05	
6290010001	PREOC-2013	187.95	
6290010002	PREMITI 2013	100.00	
6300000000	IMPUESTO CORRIENTE	2,437.97	
6310000000	OTROS TRIBUTOS	4,874.77	
6341000000	AJUSTES NEGATIVOS EN I.V.A. DE ACTIVO DE CORRIENTE	5,621.44	
6342000000	AJUSTES NEGATIVOS EN I.V.A. DE INVERSIONES	969.90	
6400000000	SUELDO Y SALARIOS	75,681.59	
6410000000	INDEMNIZACIONES	690.39	
6420000000	SEGURIDAD SOCIAL A CARGO DE LA ENTIDAD	24,346.93	
6490000000	OTROS GASTOS SOCIALES	972.94	
6501000001	ACTIVIDADES SOCIALES, PROFESIONALES Y CULTURALES	4,750.68	
6501000002	CONMEMORACION COLEGIADO	6,718.24	
6501010000	FORMACIÓN COLEGIADOS	538.30	
6501010191	CURSO DE ALEMAN BÁSICO	1,197.00	
6501010192	CURSO DE ALEMAN BÁSICO	1,254.00	
6501010198	CURSO "NORMATIVA DE SEGURIDAD EN EQUIPOS DE TRABAJO Y MAQUINAS.	413.30	
6501010199	CURSO INSPECCIÓN TÉCNICA DE EDIFICIOS I.T.E.	2,823.10	
6501010200	CURSO CERTIFICADORES EN EFICIENCIA ENERGÉTICA DE EDIFICIOS	1,340.00	
6501010203	CURSO ON-LINE "BIOMASA PARA USO TÉRMICO"	500.00	
6501010204	CURSO RESPONSABILIDAD EN LA COORDINACIÓN DE SEGURIDAD Y SALUD EN	540.00	
6501010206	CÁLCULO Y DISEÑO DE INSTALACIONES ELÉCTRICAS DE BAJA TENSION	14,740.00	
6501010207	CÁLCULO Y DISEÑO DE INSTALACIONES ENERGÍA SOLAR TÉRMICA PARA ACS	3,630.00	
6501010208	CURSO AUTOCAD ESPECIALIDAD INGENIERÍA	420.00	
6501010209	CURSO SOBRE HOMOLOGACIÓN Y REFORMAS DE VEHÍCULOS	354.49	
6501010210	SOFTWARE DE CÁLCULO DE LÍNEAS ELÉCTRICAS AÉREAS	720.00	





Subcuenta	Nombre	Debe	Haber	
6501010220	INTERPRETACION Y OPTIMACION DE TARIFAS ELECTRICAS. EFICIENCIA EN	3,896.00		
6501010221	JORNADA "LOS DOCUMENTOS DE AHORRO DE ENERGIA DEL CTE: INSTALACION	300.00		
6501010222	CURSO CERTIFICACIONES EN EFICIENCIA ENERGETICA DE EDIFICIOS	500.00		
6501010226	CURSO CERTIFICACIONES EN EFICIENCIA ENERGETICA DE EDIFICIOS	500.00		
6501010227	CURSO TEORICO-PRÁCTICO DE CLIMATIZACION	1,611.60		
6501010230	CÁLCULO Y DISEÑO DE INSTALACIONES ELÉCTRICAS DE BAJA TENSIÓN	7,307.50		
6501010232	INTERPRETACIÓN Y OPTIMACIÓN DE FACTURAS ELECTRÓNICAS	4,212.00		
6502000001	APORTACION CONSEJO GENERAL DE COLEGIOS OFICIALES	8,125.80		
6502000002	APORTACION CONSEJO COLEGIOS PROFESIONALES I.T.I C-LM	1,664.85		
6502000003	APORTACION M.U.P.I.T.I.	7,833.33		
6502000004	APORTACION FUNDACION TECNICA INDUSTRIAL	667.00		
6502000005	APORTACION ASOCIACION PROVINCIAL DE INGENIEROS TECNICOS DE ALBAC	3,595.24		
6502000006	APORTACION FUNDACION M.U.P.I.T.I.	1,000.00		
6530000000	COMPENSACION DE GASTOS POR PRESTACIONES DE COLABORACION	5,082.00		
6540000001	GASTOS DE REPRESENTACION	620.58		
6540000002	ASISTENCIAS A ACTOS Y REUNIONES	6,647.45		
6540000003	ASISTENCIAS A JUNTAS DE GOBIERNO	1,394.00		
6780000000	GASTOS EXCEPCIONALES	573.50		
6800000001	AMORTIZACION DE APLICACIONES INFORMATICAS	2,389.80		
6810000001	AMORTIZACION DE LOS EQUIPOS TECNICOS	2,646.65		
6810000002	AMORTIZACION DEL MOBILIARIO	1,814.06		
6810000003	AMORTIZACION DE LOS EQUIPOS DE PROCESO DE INFORMACION	636.98		
6810000005	AMORTIZACION DE LOS EDIFICIOS ADMINISTRATIVOS	9,180.68		
		<b>Debe</b>	<b>Haber</b>	<b>Saldo</b>
<b>Total Informe ...</b>		281,589.44	0.00	281,589.44



**SALDOS DE SUBCUENTAS DE INGRESOS**

<b>Subcuenta</b>	<b>Nombre</b>	<b>Debe</b>	<b>Haber</b>	
7200000000	CUOTAS COLEGIADOS		71,551.50	
7210000000	DERECHOS DE VISADO		143,662.44	
7210010000	INSCRIPCIONES CURSOS		189.00	
7210010197	CURSO TECNICO ON-LINE "NOVEDADES EN INSTALACIONES HIDROSANITARIA		215.00	
7210010198	CURSO "NORMATIVA DE SEGURIDAD EN EQUIPOS DE TRABAJO Y MÁQUINAS.		580.00	
7210010199	CURSO INSPECCIÓN TÉCNICA DE EDIFICIOS I.T.E.		2,760.00	
7210010200	CURSO CERTIFICADORES EN EFICIENCIA ENERGÉTICA DE EDIFICIOS		1,710.00	
7210010201	CURSO DISEÑO GRÁFICO INDUSTRIAL ASISTIDO POR ORDENADOR (CREO 2.0		2,175.00	
7210010203	CURSO ON-LINE "BIOMASA PARA USO TÉRMICO"		720.00	
7210010204	CURSO RESPONSABILIDAD EN LA COORDINACIÓN DE SEGURIDAD Y SALUD EN		510.00	
7210010206	CÁLCULO Y DISEÑO DE INSTALACIONES ELÉCTRICAS DE BAJA TENSION		16,950.00	
7210010207	CÁLCULO Y DISEÑO DE INSTALACIONES ENERGÍA SOLAR TÉRMICA PARA ACS		4,170.00	
7210010208	CURSO AUTOCAD ESPECIALIDAD INGENIERÍA		565.00	
7210010209	CURSO SOBRE HOMOLOGACIÓN Y REFORMAS DE VEHÍCULOS		1,440.00	
7210010210	SOFTWARE DE CÁLCULO DE LÍNEAS ELÉCTRICAS AÉREAS		1,110.00	
7210010217	INTERPRETACION Y OPTIMACION DE TARIFAS ELECTRICAS. EFICIENCIA EN		4,840.00	
7210010222	CURSO CERTIFICACIONES EN EFICIENCIA ENERGÉTICA DE EDIFICIOS		1,220.00	
7210010223	CURSO HIDRAULICA AVANZADA		12.00	
7210010224	CURSO INSTALACIONES TERMICAS EN EDIFICIOS		20.00	
7210010225	PÉRITO JUDICIAL EN TASACIÓN DE VEHÍCULOS		90.00	
7210010226	CURSO CERTIFICACIONES EN EFICIENCIA ENERGÉTICA DE EDIFICIOS		1,250.00	
7210010227	CURSO TEORICO-PRÁCTICO DE CLIMATIZACIÓN		1,200.00	
7210010228	DIVERSOS CURSOS PLATAFORMA CONSEJO		611.00	
7210010229	CURSO INTERPRETACIÓN Y OPTIMACIÓN DE TARIFAS ELÉCTRICAS.		5,616.00	
7210010230	CÁLCULO Y DISEÑO DE INSTALACIONES ELÉCTRICAS DE BAJA TENSION		9,780.00	
7400000000	BONIFICACIONES EN SEGUROS SOCIALES		762.94	
7540000000	INGRESOS POR COMISIONES		11,000.51	
7540000001	COMISIONES POR ACREDITACIÓN DPC COLEGIADOS		390.00	
7590000001	INGRESOS POR PUBLICACION BANNER PUBLICITARIO		480.02	
7590000002	OTROS INGRESOS		376.00	
7590010001	VENTAS PREOC-2013		190.38	
7590010002	VENTAS PREMITI 2013		100.00	
7690000001	OTROS INGRESOS FINANCIEROS		24.16	
7690000002	INTERESES IMPOSICIONES A CORTO PLAZO		4,467.36	
<b>Total Informe ...</b>		<b>Debe</b> 0.00	<b>Haber</b> 290,738.31	<b>Saldo</b> -290,738.31



# BALANCE DE SITUACIÓN



## BALANCE ABREVIADO

### BALANCE DE SITUACIÓN AL CIERRE DEL EJERCICIO 2013

Nº DE CUENTAS	ACTIVO	EJERCICIO 2013
	<b>A) ACTIVO NO CORRIENTE</b>	2,460,797.05
20, (280), (2830), (290)	I. Inmovilizado intangible	6,155.01
240, 241, 242, 243, 244, 249, (299)	II. Bienes del Patrimonio Histórico	0.00
21, (281), (2831), (291), 23	III. Inmovilizado material	2,454,557.42
22, (282), (2832), (292)	IV. Inversiones inmobiliarias	0.00
2503, 2504, 2513, 2514, 2523, 2524, (2593), (2594), (293), (2943), (2944), (2953), (2954)	V. Inversiones en entidades del grupo y asociadas a largo plazo	0.00
2505, 2515, 2525, (2595), 260, 261, 262, 263, 264, 265, 267, 268, (269), 27, (2945), (2955), (297), (298)	VI. Inversiones financieras a largo plazo	84.62
474	VII. Activos por impuesto diferido	0.00
	<b>B) ACTIVO CORRIENTE</b>	466,503.42
580, 581, 582, 583, 584, (599)	I. Activos no corrientes mantenidos para la venta	0.00
30, 31, 32, 33, 34, 35, 36, (39), 407	II. Existencias	0.00
447, 448, (495)	III. Usuarios y otros deudores de la actividad propia	16,257.00
430, 431, 432, 433, 434, 435, 436, (437), (490), (493), 440, 441, 446, 449, 460, 464, 470, 471, 472, 473, 544, 558	IV. Deudores comerciales y otras cuentas a cobrar	518.56
5303, 5304, 5313, 5314, 5323, 5324, 5333, 5334, 5343, 5344, 5353, 5354, (5393), (5394), 5523, 5524, (593), (5943), (5944), (5953), (5954)	V. Inversiones en entidades del grupo y asociadas a corto plazo	0.00
5305, 5315, 5325, 5335, 5345, 5355, (5395), 540, 541, 542, 543, 545, 546, 547, 548, (549), 551, 5525, 5590, 5593, 565, 566, (5945), (5955), (597), (598)	VI. Inversiones financieras a corto plazo	338,217.52
480, 567	VII. Periodificaciones a corto plazo	3,039.02
57	VIII. Efectivo y otros activos líquidos equivalentes	108,471.32
	<b>TOTAL ACTIVO (A + B)</b>	2,927,300.47

(\*) Su signo puede ser positivo o negativo



Nº DE CUENTAS	PATRIMONIO NETO Y PASIVO	EJERCICIO 2013
	<b>A) PATRIMONIO NETO</b>	2,895,113.56
	<b>A-1) Fondos propios</b>	2,895,113.56
	<b>I. Dotación Fundacional / Fondos social</b>	2,885,964.69
100,101	1. Dotación fundacional / Fondo social	2,885,964.69
(103),(104)	2. (Dotación fundacional no exigida/Fondo social no exigido)	0.00
111, 113, 114, 115	<b>II. Reservas</b>	0.00
120, (121)	<b>III. Excedentes de ejercicios anteriores</b>	0.00
129	<b>IV. Excedente del ejercicio (*)</b>	9,148.87
133, 1340, 137	<b>A-2) Ajustes por cambios de valor (*)</b>	0.00
130, 131, 132	<b>A-3) Subvenciones, donaciones y legados recibidos</b>	0.00
	<b>B) PASIVO NO CORRIENTE</b>	0.00
14	<b>I. Provisiones a largo plazo</b>	0.00
	<b>II. Deudas a largo plazo</b>	0.00
1605, 170	1. Deudas con entidades de crédito	0.00
1625, 174	2. Acreedores por arrendamiento financiero	0.00
1615, 1635, 171, 172, 173, 175, 176, 177, 179, 180, 185, 189	3. Otras deudas a largo plazo	0.00
1603, 1604, 1613, 1614, 1623, 1624, 1633, 1634	<b>III. Deudas con entidades del grupo y asociadas a largo plazo</b>	0.00
479	<b>IV. Pasivos por impuesto diferido</b>	0.00
181	<b>V. Periodificaciones a largo plazo</b>	0.00
	<b>C) PASIVO CORRIENTE</b>	32,186.91
585, 586, 587, 588, 589	<b>I. Pasivos vinculados con activos no corrientes mantenidos para la venta</b>	0.00
499, 529	<b>II. Provisiones a corto plazo</b>	0.00
	<b>III. Deudas a corto plazo</b>	-198.85
5105, 520, 527	1. Deudas con entidades de crédito	0.00
5125, 524	2. Acreedores por arrendamiento financiero	0.00
500, 505, 506, 509, 5115, 5135, 5145, 521, 522, 523, 525, 528, 551, 5525, 5530, 5532, 555, 5565, 5566, 5595, 5598, 560, 561, 569	3. Otras deudas a corto plazo	-198.85
5103, 5104, 5113, 5114, 5123, 5124, 5133, 5134, 5143, 5144, 5523, 5524, 5563, 5564	<b>IV. Deudas con entidades del grupo y asociadas a corto plazo</b>	0.00
412	<b>V. Beneficiarios-Acreedores</b>	0.00
	<b>VI. Acreedores comerciales y otras cuentas a pagar</b>	32,385.76
400, 401, 403, 404, 405, (406)	1. Proveedores	0.00
410, 411, 419, 438, 465, 466, 475, 476, 477	2. Otros acreedores	32,385.76
485, 568	<b>VII. Periodificaciones a corto plazo</b>	0.00
	<b>TOTAL PATRIMONIO NETO Y PASIVO (A + B + C)</b>	2,927,300.47



**ESTADO  
DE LOS PRESUPUESTOS  
AL  
31-XII-2013**





## BALANCE DE SITUACIÓN PRESUPUESTARIO A 31-12

EJERCICIO

2013

## GASTOS

## OPERACIONES DE FUNCIONAMIENTO

CUENTA	TITULO	PRESUPUESTO	REALIZADO	DIFERENCIA	%
6220	REPARACIONES Y CONSERVACION	3,700.00	2,580.00	1,120.00	69.73%
6220000001	REPARACIONES Y CONSERVACION EQUIPOS TECNICO	1,400.00	979.45	420.55	69.96%
6220000002	REPARACIONES Y CONSERVACION LOCAL SEDE	1,600.00	1,107.58	492.42	69.22%
6220000003	REPARACIONES Y CONSERVACION MOBILIARIO	200.00	92.50	107.50	46.25%
6220000004	REPARACIONES Y CONSERVACION EQUIPOS INFORMATICA	500.00	400.47	99.53	80.09%
6230	SERVICIOS DE PROFESIONALES INDEPENDIENTES	20,466.64	17,876.13	2,591.51	87.34%
6230000001	DEFENSA PROFESIONAL Y ASESORIA JURIDICA	3,000.00	3,677.25	-677.25	122.58%
6230000003	SERVICIO CONTABLE, LABORAL Y FISCAL	8,255.64	8,255.64	0.00	100.00%
6230000004	SERVICIO PROTECCION DE DATOS	60.00	60.00	0.00	100.00%
6230000005	ASESORIA Y MANTENIMIENTO GESTION CALIDAD	1,176.00	1,659.34	-483.34	141.10%
6230000006	SERVICIO MANTENIMIENTO APLICACIONES INFORMATICA	5,000.00	3,204.03	1,795.97	64.08%
6230000007	SERVICIO PREVENCIÓN RIESGOS LABORALES	350.00	402.19	-52.19	114.91%
6230000008	OTROS SERVICIOS PROFESIONALES INDEPENDIENTES	2,000.00	0.00	2,000.00	0.00%
6230000009	ACCESO A BASE DE DATOS JURIDICA Y TECNICA	315.00	311.12	3.88	98.77%
6230000010	MANTENIMIENTO VENTANILLA UNICA	310.00	305.56	4.44	98.57%
6250	PRIMAS DE SEGUROS	3,200.00	3,605.36	-405.36	112.67%
6250000000	PRIMAS DE SEGUROS	3,200.00	3,605.36	-405.36	112.67%
6260	SERVICIOS BANCARIOS Y SIMILARES	800.00	885.46	-85.46	110.68%
6260000000	SERVICIOS BANCARIOS Y SIMILARES	800.00	885.46	-85.46	110.68%
6270	PUBLICIDAD, PROPAGANDA Y RELACIONES PUBLICAS	5,000.00	2,861.33	2,138.67	57.23%
6270000001	RELACIONES EXTERNAS Y PUBLICIDAD	5,000.00	2,861.33	2,138.67	57.23%
6280	SUMINISTROS	5,900.00	6,569.49	-669.49	111.18%
6280000001	SUMINISTRO ELECTRICO	5,000.00	5,135.30	-135.30	102.71%
6280000002	AGUA Y BASURA	900.00	1,424.19	-524.19	158.24%
6290	OTROS SERVICIOS	20,760.00	19,488.61	1,271.39	93.88%
6290000001	MATERIAL DE OFICINA	2,000.00	2,629.58	-629.58	131.48%
6290000002	CORREOS Y TELEGRAFOS	3,000.00	2,706.33	293.67	90.21%
6290000003	PUBLICACIONES Y REVISTAS PERIODICAS	500.00	463.65	36.35	92.73%
6290000004	REVISTA TECNICA INDUSTRIAL	600.00	598.00	2.00	99.67%
6290000005	OTROS GASTOS	300.00	267.16	32.84	89.05%
6290000006	SERVICIO DE SEGURIDAD	700.00	501.92	198.08	71.70%
6290000008	GRATIFICACIONES	200.00	225.00	-25.00	112.50%
6290000009	TELEFONIA E INTERNET	4,000.00	3,905.00	95.00	97.63%
6290000010	SERVICIO DE LIMPIEZA	5,960.00	5,950.44	9.56	99.84%
6290000011	COMUNIDAD LOCALES COLEGIO	1,400.00	1,104.94	295.06	78.92%
6290000012	MENSAJERIAS	1,000.00	434.59	565.41	43.46%
6290000013	LOCOMOCIONES URBANAS Y PARKING	100.00	414.05	-314.05	414.05%
6290000014	IMPRESOS COLEGIO	1,000.00	0.00	1,000.00	0.00%
629001	GASTOS POR COMPRAS DE MEDIACION	0.00	287.95	-287.95	#DIV/0!
6300	IMPUESTO CORRIENTE	1,100.00	2,437.97	-1,337.97	221.63%
6300000000	IMPUESTO CORRIENTE	1,100.00	2,437.97	-1,337.97	221.63%
6310	OTROS TRIBUTOS	4,875.00	4,874.77	0.23	100.00%
6310000000	OTROS TRIBUTOS	4,875.00	4,874.77	0.23	100.00%
6341	AJUSTES NEGATIVOS EN IVA DE ACTIVO DE CORRIENTE	4,000.00	5,621.44	-1,621.44	140.54%
6341000000	AJUSTES NEGATIVOS EN I.V.A. DE ACTIVO DE CORRIENTE	4,000.00	5,621.44	-1,621.44	140.54%
6342	AJUSTES NEGATIVOS EN IVA DE INVERSIONES	600.00	969.90	-369.90	161.65%
6342000000	AJUSTES NEGATIVOS EN I.V.A. DE INVERSIONES	600.00	969.90	-369.90	161.65%
6400	SUELDOS Y SALARIOS	82,300.00	75,681.59	6,618.41	91.96%
6400000000	SUELDOS Y SALARIOS	82,300.00	75,681.59	6,618.41	91.96%
6410	INDEMNIZACIONES	0.00	690.39	-690.39	#DIV/0!
6410000000	INDEMNIZACIONES	0.00	690.39	-690.39	#DIV/0!
6420	SEGURIDAD SOCIAL A CARGO DE LA ENTIDAD	26,300.00	24,346.93	1,953.07	92.57%
6420000000	SEGURIDAD SOCIAL A CARGO DE LA ENTIDAD	26,300.00	24,346.93	1,953.07	92.57%
6490	OTROS GASTOS SOCIALES	500.00	972.94	-472.94	194.59%
6490000000	OTROS GASTOS SOCIALES	500.00	972.94	-472.94	194.59%
6501	AYUDAS MONETARIAS INDIVIDUALES	50,000.00	58,266.21	-8,266.21	116.53%
6501000001	ACTIVIDADES SOCIALES, PROFESIONALES Y CULTURALES	8,000.00	4,750.68	3,249.32	59.38%
6501000002	CONMEMORACION COLEGIADO	6,000.00	6,718.24	-718.24	111.97%
650101	FORMACION COLEGIADOS	36,000.00	46,797.29	-10,797.29	129.99%
6502	AYUDAS MONETARIAS A ENTIDADES	23,817.00	22,886.22	930.78	96.09%
6502000001	APORTACION CONSEJO GENERAL DE COLEGIOS OFICIALES	8,100.00	8,125.80	-25.80	100.32%
6502000002	APORTACION CONSEJO COLEGIOS PROFESIONALES INDUSTRIALES	3,000.00	1,664.85	1,335.15	55.50%
6502000003	APORTACION M.U.P.I.T.I.	7,950.00	7,833.33	116.67	98.53%
6502000004	APORTACION FUNDACION TECNICA INDUSTRIAL	667.00	667.00	0.00	100.00%
6502000005	APORTACION ASOCIACION PROVINCIAL DE INGENIEROS	3,100.00	3,595.24	-495.24	115.98%
6502000006	APORTACION FUNDACION M.U.P.I.T.I.	1,000.00	1,000.00	0.00	100.00%
6530	COMPENSACION DE GASTOS POR PRESTACIONES DE SERVICIO	5,082.00	5,082.00	0.00	100.00%
6530000000	COMPENSACION DE GASTOS POR PRESTACIONES DE SERVICIO	5,082.00	5,082.00	0.00	100.00%
6540	REEMBOLSOS DE GASTOS AL ORGANO DE GOBIERNO	13,394.00	8,662.03	4,731.97	64.67%
6540000001	GASTOS DE REPRESENTACION	1,000.00	620.58	379.42	62.06%
6540000002	ASISTENCIAS A ACTOS Y REUNIONES	11,000.00	6,647.45	4,352.55	60.43%
6540000003	ASISTENCIAS A JUNTAS DE GOBIERNO	1,394.00	1,394.00	0.00	100.00%
6550	PERDIDAS CREDITOS INCOBRABLES DERIVADOS DE OPERACIONES	100.00	0.00	100.00	0.00%
6550000000	PERDIDAS CREDITOS INCOBRABLES DERIVADOS DE OPERACIONES	100.00	0.00	100.00	0.00%
6710	PERDIDAS PROCEDENTES DEL INMOVILIZADO MATERIAL	100.00	0.00	100.00	0.00%
6710000000	PERDIDAS PROCEDENTES DEL INMOVILIZADO MATERIAL	100.00	0.00	100.00	0.00%
6780	GASTOS EXCEPCIONALES	0.00	573.50	-573.50	#DIV/0!
6780000000	GASTOS EXCEPCIONALES	0.00	573.50	-573.50	#DIV/0!
6800	AMORTIZACION DEL INMOVILIZADO INTANGIBLE	1,440.25	2,389.80	-949.55	165.93%
6800000001	AMORTIZACION DE APLICACIONES INFORMATICAS	1,440.25	2,389.80	-949.55	165.93%
6810	AMORTIZACION DEL INMOVILIZADO MATERIAL	13,714.85	14,278.37	-563.52	104.11%
6810000001	AMORTIZACION DE LOS EQUIPOS TECNICOS	2,646.65	2,646.65	0.00	100.00%
6810000002	AMORTIZACION DEL MOBILIARIO	1,805.56	1,814.06	-8.50	100.47%
6810000003	AMORTIZACION DE LOS EQUIPOS DE PROCESO DE INFORMACION	469.58	636.98	-167.40	135.65%
6810000005	AMORTIZACION DE LOS EDIFICIOS ADMINISTRATIVOS	8,793.06	9,180.68	-387.62	104.41%
TOTAL OPERACIONES DE FUNCIONAMIENTO		287,149.74	281,589.44	5,560.30	



## OPERACIONES DE FONDOS

CUENTA	TITULO	PRESUPUESTO	REALIZADO	DIFERENCIA	%
2060	APLICACIONES INFORMATICAS	0.00	5,555.86	-5,555.86	
2060000028	2 ADOBE ACROBAT XI PROADOBE	0.00	1,150.00	-1,150.00	
2060000029	LICENCIA CREO UNIVERSITY CAMPUS PACKAGE	0.00	2,670.00	-2,670.00	
2060000030	OFFICE HOME BUSINESS 2013	0.00	217.63	-217.63	
2060000031	LICENCIA DE WINDOWS PRO 8 64 BITS	0.00	132.23	-132.23	
2060000032	22 LICENCIAS MICROSOT OFFICES EDUCACIONAL	0.00	1,386.00	-1,386.00	
2170	EQUIPOS PARA PROCESO DE INFORMACION	0.00	2,040.60	-2,040.60	
	AMPLIACIÓN MEMORIA ORDENADORES NOTEBOOK	0.00	772.50	-772.50	
2170000152	MONITOR ASUS 90 LM	0.00	132.69	-132.69	
2170000153	IMPRESORA MULTIFUNCION BROTHER 7065DN	0.00	157.69	-157.69	
2170000154	ORDENADOR TACEMS	0.00	291.56	-291.56	
2170000155	TERMINAL LIBRE SAMSUNG GALAXY NOTE 2	0.00	469.00	-469.00	
2170000156	IMPRESORA MULTIFUNCION BROTHER 7065DN	0.00	161.16	-161.16	
2170000157	CAMARA WEB LOGITECH C170 NEGRA 640X480P	0.00	18.00	-18.00	
2170000158	CAMARA WEB LOGITECH HD C310 FOTOS 5MPX	0.00	38.00	-38.00	

TOTAL OPERACIONES DE FONDOS	18,000.00	7,596.46	10,403.54
-----------------------------	-----------	----------	-----------

TOTAL PRESUPUESTOS DE GASTOS	305,149.74	289,185.90	15,963.84
------------------------------	------------	------------	-----------

## INGRESOS

## OPERACIONES DE FUNCIONAMIENTO

CUENTA	TITULO	PRESUPUESTO	REALIZADO	DIFERENCIA	%
7200	CUOTAS DE ASOCIADOS Y AFILIADOS	-71,832.00	-71,551.50	-280.50	-99.61%
7200000000	CUOTAS COLEGIADOS	-71,832.00	-71,551.50	-280.50	-99.61%
7210	CUOTAS DE USUARIOS	-218,121.74	-201,395.44	-16,726.30	-92.33%
7210000000	DERECHOS DE VISADO	-186,121.74	-143,662.44	-42,459.30	-77.19%
7210000001	TASAS POR CERTIFICACIÓN DE ACREDITACIÓN PROFE	-2,000.00	0.00	-2,000.00	0.00%
721001	INSCRIPCIONES CURSOS	-30,000.00	-57,733.00	27,733.00	-192.44%
7400	SUBVENCIONES, DONACIONES Y LEGADOS A LA ACTI	0.00	-762.94	762.94	#DIV/0!
7400000000	BONIFICACIONES EN SEGUROS SOCIALES	0.00	-762.94	762.94	#DIV/0!
7520	INGRESOS POR ARRENDAMIENTOS	-1,300.00	0.00	-1,300.00	0.00%
7520000000	INGRESOS POR ARRENDAMIENTO DE BIENES INMUEB	-300.00	0.00	-300.00	0.00%
7520000001	INGRESOS POR ARRENDAMIENTO DE EQUIPOS TECNI	-1,000.00	0.00	-1,000.00	0.00%
7540	INGRESOS POR COMISIONES	-8,000.00	-11,390.51	3,390.51	-142.38%
7540000000	INGRESOS POR COMISIONES	-8,000.00	-11,000.51	3,000.51	-137.51%
7540000001	COMISIONES POR ACREDITACIÓN DPC COLEGIADOS	0.00	-390.00	390.00	#DIV/0!
7590	INGRESOS POR SERVICIOS DIVERSOS	-1,500.00	-1,146.40	-353.60	-76.43%
7590000001	INGRESOS POR PUBLICACION BANNER PUBLICITARIO	-1,000.00	-480.02	-519.98	-48.00%
7590000002	OTROS INGRESOS	-500.00	-376.00	-124.00	-75.20%
759001	INGRESOS POR VENTAS DE MEDIACIÓN	0.00	-290.38	290.38	#DIV/0!
7690	OTROS INGRESOS FINANCIEROS	-4,396.00	-4,491.52	95.52	-102.17%
7690000001	OTROS INGRESOS FINANCIEROS	-100.00	-24.16	-75.84	-24.16%
7690000002	INTERESES IMPOSICIONES A CORTO PLAZO	-4,296.00	-4,467.36	171.36	-103.99%

TOTAL OPERACIONES DE FUNCIONAMIENTO	-305,149.74	-290,738.31	-14,411.43
-------------------------------------	-------------	-------------	------------

## OPERACIONES DE FONDOS

CUENTA	TITULO	PRESUPUESTO	REALIZADO	DIFERENCIA	%
	TESORERIA	0.00	0.00	0.00	
	Disminucion de Tesoreria	0.00	0.00	0.00	

TOTAL OPERACIONES DE FONDOS	0.00	0.00	0.00
-----------------------------	------	------	------

TOTAL PRESUPUESTOS DE INGRESOS	-305,149.74	-290,738.31	-14,411.43
--------------------------------	-------------	-------------	------------

TOTAL PRESUPUESTOS DE INGRESOS	290,738.31
--------------------------------	------------

TOTAL PRESUPUESTOS DE GASTOS	281,589.44
------------------------------	------------

DIFERENCIA	9,148.87
------------	----------





# **PRESUPUESTO**

## **EJERCICIO**

### **2014**



## COLEGIO OFICIAL DE INGENIEROS TECNICOS INDUSTRIALES DE ALBACETE

## PRESUPUESTO ORDINARIO PARA 2014

## GASTOS

## OPERACIONES DE FUNCIONAMIENTO

CUENTA	TITULO	PRESUPUESTO 2014	% Presupuesto 2014/2013	%Pres:Ejerc. 2014/2013
<b>6220</b>	<b>REPARACIONES Y CONSERVACION</b>	<b>3,000.00</b>	<b>-18.92%</b>	<b>16.28%</b>
6220000001	REPARACIONES Y CONSERVACION EQUIPOS TECNICOS	1,000.00	-28.57%	2.10%
6220000002	REPARACIONES Y CONSERVACION LOCAL SEDE	1,200.00	-25.00%	8.34%
6220000003	REPARACIONES Y CONSERVACION MOBILIARIO	200.00	0.00%	116.22%
6220000004	REPARACIONES Y CONSERVACION EQUIPOS INFORMATICOS	600.00	20.00%	48.82%
<b>6230</b>	<b>SERVICIOS DE PROFESIONALES INDEPENDIENTES</b>	<b>29,156.00</b>	<b>42.46%</b>	<b>63.11%</b>
6230000001	DEFENSA PROFESIONAL Y ASESORIA JURIDICA	8,000.00	166.67%	117.55%
6230000003	SERVICIO CONTABLE, LABORAL Y FISCAL	9,230.00	11.80%	11.80%
6230000004	SERVICIO PROTECCION DE DATOS	66.00	10.00%	10.00%
6230000005	ASESORIA Y MANTENIMIENTO GESTION CALIDAD	3,410.00	189.97%	105.50%
6230000006	SERVICIO MANTENIMIENTO APLICACIONES INFORMATICAS	3,800.00	-24.00%	18.60%
6230000007	SERVICIO PREVENCIÓN RIESGOS LABORALES	440.00	25.71%	9.40%
6230000008	OTROS SERVICIOS PROFESIONALES INDEPENDIENTES	3,500.00	75.00%	#DIV/0!
6230000009	ACCESO A BASE DE DATOS JURIDICA Y TECNICA	360.00	14.29%	15.71%
6230000010	MANTENIMIENTO VENTANILLA UNICA	350.00	12.90%	14.54%
<b>6250</b>	<b>PRIMAS DE SEGUROS</b>	<b>3,800.00</b>	<b>18.75%</b>	<b>5.40%</b>
6250000000	PRIMAS DE SEGUROS	3,800.00	18.75%	5.40%
<b>6260</b>	<b>SERVICIOS BANCARIOS Y SIMILARES</b>	<b>900.00</b>	<b>12.50%</b>	<b>1.64%</b>
6260000000	SERVICIOS BANCARIOS Y SIMILARES	900.00	12.50%	1.64%
<b>6270</b>	<b>PUBLICIDAD, PROPAGANDA Y RELACIONES PUBLICAS</b>	<b>7,000.00</b>	<b>40.00%</b>	<b>144.64%</b>
6270000001	RELACIONES EXTERNAS Y PUBLICIDAD	3,000.00	-40.00%	4.85%
6270000002	FERIA EFENALBA	4,000.00		
<b>6280</b>	<b>SUMINISTROS</b>	<b>7,000.00</b>	<b>18.64%</b>	<b>6.72%</b>
6280000001	SUMINISTRO ELECTRICO	5,500.00	10.00%	7.10%
6280000002	AGUA Y BASURA	1,500.00	66.67%	5.32%
<b>6290</b>	<b>OTROS SERVICIOS</b>	<b>20,048.00</b>	<b>-3.43%</b>	<b>2.87%</b>
6290000001	MATERIAL DE OFICINA	2,600.00	30.00%	-1.12%
6290000002	CORREOS Y TELEGRAFOS	2,000.00	-33.33%	-26.10%
6290000003	PUBLICACIONES Y REVISTAS PERIODICAS	548.00	9.60%	18.19%
6290000004	REVISTA TECNICA INDUSTRIAL	660.00	10.00%	10.37%
6290000005	OTROS GASTOS	300.00	0.00%	12.29%
6290000006	SERVICIO DE SEGURIDAD	400.00	-42.86%	-20.31%
6290000008	GRATIFICACIONES	240.00	20.00%	6.67%
6290000009	TELEFONIA E INTERNET	4,400.00	10.00%	12.68%
6290000010	SERVICIO DE LIMPIEZA	6,600.00	10.74%	10.92%
6290000011	COMUNIDAD LOCALES COLEGIO	1,200.00	-14.29%	8.60%
6290000012	MENSAJERIAS	600.00	-40.00%	38.06%
6290000013	LOCOMOCIONES URBANAS Y PARKING	100.00	0.00%	-75.85%
6290000014	IMPRESOS COLEGIO	100.00	-90.00%	#DIV/0!
629001	GASTOS POR COMPRAS DE MEDIACION	300.00	#DIV/0!	4.18%
<b>6300</b>	<b>IMPUESTO CORRIENTE</b>	<b>2,500.00</b>	<b>127.27%</b>	<b>2.54%</b>
6300000000	IMPUESTO CORRIENTE	2,500.00	127.27%	2.54%
<b>6310</b>	<b>OTROS TRIBUTOS</b>	<b>5,000.00</b>	<b>2.56%</b>	<b>2.57%</b>
6310000000	OTROS TRIBUTOS	5,000.00	2.56%	2.57%
<b>6341</b>	<b>AJUSTES NEGATIVOS EN IVA DE ACTIVO DE CORRIENTE</b>	<b>0.00</b>	<b>-100.00%</b>	<b>-100.00%</b>
6341000000	AJUSTES NEGATIVOS EN I.V.A. DE ACTIVO DE CORRIENTE	0.00	-100.00%	-100.00%
<b>6342</b>	<b>AJUSTES NEGATIVOS EN IVA DE INVERSIONES</b>	<b>900.00</b>	<b>50.00%</b>	<b>-7.21%</b>
6342000000	AJUSTES NEGATIVOS EN I.V.A. DE INVERSIONES	900.00	50.00%	-7.21%
<b>6400</b>	<b>SUELDOS Y SALARIOS</b>	<b>76,400.00</b>	<b>-7.17%</b>	<b>0.95%</b>
6400000000	SUELDOS Y SALARIOS	76,400.00	-7.17%	0.95%
<b>6420</b>	<b>SEGURIDAD SOCIAL A CARGO DE LA ENTIDAD</b>	<b>25,850.00</b>	<b>-1.71%</b>	<b>6.17%</b>
6420000000	SEGURIDAD SOCIAL A CARGO DE LA ENTIDAD	25,850.00	-1.71%	6.17%
<b>6490</b>	<b>OTROS GASTOS SOCIALES</b>	<b>1,000.00</b>	<b>100.00%</b>	<b>2.78%</b>
6490000000	OTROS GASTOS SOCIALES	1,000.00	100.00%	2.78%
<b>6501</b>	<b>AYUDAS MONETARIAS INDIVIDUALES</b>	<b>49,500.00</b>	<b>-1.00%</b>	<b>-15.05%</b>
6501000001	ACTIVIDADES SOCIALES, PROFESIONALES Y CULTURALES	8,000.00	0.00%	68.40%
6501000002	CONMEMORACION COLEGIADO	6,000.00	0.00%	-10.69%
6501000003	SUBVENCION SEGURO RESPONSABILIDAD CIVIL	5,500.00	#DIV/0!	#DIV/0!
650101	FORMACION COLEGIADOS	30,000.00	-16.67%	-35.89%
<b>6502</b>	<b>AYUDAS MONETARIAS A ENTIDADES</b>	<b>23,847.00</b>	<b>0.13%</b>	<b>4.20%</b>
6502000001	APORTACION CONSEJO GENERAL DE COLEGIOS OFICIALES	8,380.00	3.46%	3.13%
6502000002	APORTACION CONSEJO COLEGIOS PROFESIONALES I.T.I. C-LM	2,000.00	-33.33%	20.13%
6502000003	APORTACION M.U.P.I.T.I.	8,200.00	3.14%	4.68%
6502000004	APORTACION FUNDACION TECNICA INDUSTRIAL	667.00	0.00%	0.00%
6502000005	APORTACION ASOCIACION PROVINCIAL DE INGENIEROS TECNICOS DE ALBAC	3,600.00	16.13%	0.13%
6502000006	APORTACION FUNDACION M.U.P.I.T.I.	1,000.00	0.00%	0.00%
<b>6540</b>	<b>REEMBOLSOS DE GASTOS AL ORGANO DE GOBIERNO</b>	<b>11,000.00</b>	<b>-17.87%</b>	<b>26.99%</b>
6540000001	GASTOS DE REPRESENTACION	1,000.00	0.00%	61.14%
6540000002	ASISTENCIAS A ACTOS Y REUNIONES (INTERNAS)	5,000.00	-54.55%	-24.78%
6540000004	ASISTENCIAS A ACTOS Y REUNIONES (EXTERNAS)	5,000.00		
<b>6550</b>	<b>PERDIDAS CREDITOS INCOBRABLES DERIVADOS DE LA ACTIVIDAD</b>	<b>100.00</b>	<b>0.00%</b>	<b>#DIV/0!</b>
6550000000	PERDIDAS CREDITOS INCOBRABLES DERIVADOS DE LA ACTIVIDAD	100.00	0.00%	#DIV/0!
<b>6710</b>	<b>PERDIDAS PROCEDENTES DEL INMOVILIZADO MATERIAL Y BIENES DEL PATR</b>	<b>100.00</b>	<b>0.00%</b>	<b>#DIV/0!</b>
6710000000	PERDIDAS PROCEDENTES DEL INMOVILIZADO MATERIAL Y BIENES DEL PATR	100.00	0.00%	#DIV/0!
<b>6780</b>	<b>GASTOS EXCEPCIONALES</b>	<b>2,850.00</b>	<b>#DIV/0!</b>	<b>396.95%</b>
6780000000	GASTOS EXCEPCIONALES	2,850.00	#DIV/0!	396.95%
<b>6800</b>	<b>AMORTIZACION DEL INMOVILIZADO INTANGIBLE</b>	<b>1,833.43</b>	<b>27.30%</b>	<b>-23.28%</b>
6800000001	AMORTIZACION DE APLICACIONES INFORMATICAS	1,833.43	27.30%	-23.28%
<b>6810</b>	<b>AMORTIZACION DEL INMOVILIZADO MATERIAL</b>	<b>14,055.21</b>	<b>2.48%</b>	<b>-1.56%</b>
6810000001	AMORTIZACION DE LOS EQUIPOS TECNICOS	2,646.65	0.00%	0.00%
6810000002	AMORTIZACION DEL MOBILIARIO	1,376.12	-23.78%	-24.14%
6810000003	AMORTIZACION DE LOS EQUIPOS DE PROCESO DE INFORMACION	851.76	81.39%	33.72%
6810000005	AMORTIZACION DE LOS EDIFICIOS ADMINISTRATIVOS	9,180.68	4.41%	0.00%
<b>TOTAL GASTOS</b>		<b>285,839.64</b>	<b>-0.46%</b>	<b>1.51%</b>



**INGRESOS****OPERACIONES DE FUNCIONAMIENTO**

CUENTA	TITULO	PRESUPUESTO	% Presupuesto 2014/2013	%Pres/Ejerc. 2014/2013
7200	<b>CUOTAS DE ASOCIADOS Y AFILIADOS</b>	-74,374.00	3.54%	3.94%
7200000000	CUOTAS COLEGIADOS	-74,374.00	3.54%	3.94%
7210	<b>CUOTAS DE USUARIOS</b>	-188,100.00	-13.76%	-6.60%
7210000000	DERECHOS DE VISADO	-150,100.00	-19.35%	4.48%
7210000001	TASAS POR CERTIFICACIÓN DE ACREDITACIÓN PROFESIONAL	-2,000.00	0.00%	#DIV/0!
721001	INSCRIPCIONES CURSOS	-36,000.00	20.00%	-37.64%
7400	<b>SUBVENCIONES, DONACIONES Y LEGADOS A LA ACTIVIDAD</b>	-1,000.00	#DIV/0!	31.07%
7400000000	BONIFICACIONES EN SEGUROS SOCIALES	-1,000.00	#DIV/0!	31.07%
7520	<b>INGRESOS POR ARRENDAMIENTOS</b>	-1,300.00	0.00%	#DIV/0!
7520000000	INGRESOS POR ARRENDAMIENTO DE BIENES INMUEBLES	-300.00	0.00%	#DIV/0!
7520000001	INGRESOS POR ARRENDAMIENTO DE EQUIPOS TÉCNICOS	-1,000.00	0.00%	#DIV/0!
7540	<b>INGRESOS POR COMISIONES</b>	-11,400.00	42.50%	0.08%
7540000000	INGRESOS POR COMISIONES	-11,000.00	37.50%	0.00%
7540000001	COMISIONES POR ACREDITACIÓN DPC COLEGIADOS	-400.00	#DIV/0!	2.56%
7590	<b>INGRESOS POR SERVICIOS DIVERSOS</b>	-1,800.00	20.00%	57.01%
7590000001	INGRESOS POR PUBLICACION BANNER PUBLICITARIO	-1,000.00	0.00%	108.32%
7590000002	OTROS INGRESOS	-500.00	0.00%	32.98%
759001	INGRESOS POR VENTAS DE MEDIACIÓN	-300.00	#DIV/0!	3.31%
7690	<b>OTROS INGRESOS FINANCIEROS</b>	-7,865.64	78.93%	75.12%
7690000001	OTROS INGRESOS FINANCIEROS	-100.00	0.00%	313.91%
7690000002	INTERESES IMPOSICIONES A CORTO PLAZO	-7,765.64	80.76%	73.83%

<b>TOTAL INGRESOS</b>	<b>-285,839.64</b>	<b>-0.46%</b>	<b>-1.68%</b>
-----------------------	--------------------	---------------	---------------

**OPERACIONES DE ACTIVOS**

CUENTA	TITULO	PRESUPUESTO	% Presupuesto 2014/2013	%Pres/Ejerc. 2014/2013
2060	APLICACIONES INFORMATICAS	5,000.00		
2110	CONSTRUCCIONES	6,000.00		
2160	MOBILIARIO	2,000.00		
2170	EQUIPOS PARA PROCESO DE INFORMACION	6,000.00		
2190	EQUIPOS TÉCNICOS	5,000.00		
<b>TOTAL OPERACIONES DE ACTIVOS</b>		<b>24,000.00</b>		

